

Sterilisatie & OK

Sterilisatie & OK

Sterisystem® Dry-Base® instrumentennetten	3
Steri-TOP deksel.....	7
Steri-ID lus	11
Sterisystem® Dry-Base® Steri-ID instrumentennetten	13
Hoogteverstelbare inpaktafels	17
Stapelaars voor Sterisystem® Perfo-Safe® draadmanden en draadplateaus	23
Sterisystem® Perfo-Safe® draadmanden	25
Sterisystem® Perfo-Safe® draadplateaus	29
Siliconenmatje	31
Sterisystem® open Stericart - 18006 serie	33
Sterisystem® gesloten Stericart	37
Gesloten aluminium transportwagens	43
Gesloten ISO RVS transportwagens.....	45
UBeFlex® opslagsysteem	49
UBeTrack™ mobiel opslagsysteem	61

Sterisystem® Dry-Base® instrumentennetten

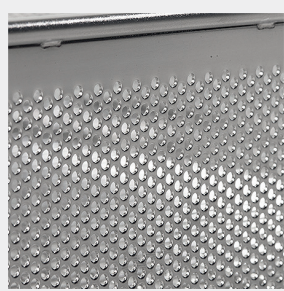


Het Sterisystem® Dry-Base® instrumentennet is vervaardigd uit hoog gepolierd RVS AISI 304.

Dankzij onze continue kwaliteitscontrole gedurende het productieproces wordt de kwaliteit en de maatvastheid gegarandeerd. Daardoor bieden wij ook een garantie van 10 jaar op al onze Sterisystem® Dry-Base® instrumentennetten.

Nauwlettende aandacht gaat uit naar het voorkomen van perforaties in het verpakkingsmateriaal en het optimaliseren van het sterilisatieproces.

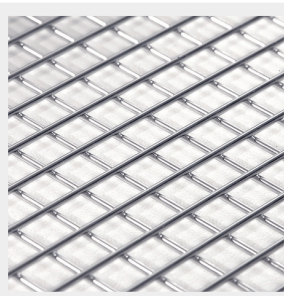
De Sterisystem® Dry-Base® instrumentennetten hebben een perfect afgewerkte, opliggende topdraad wat de kans op perforaties tot een minimum herleidt.



» Ponspatroon

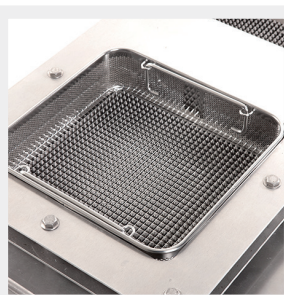
De fijne gaatjes van 2 mm van het ponspatroon garanderen een doorlaatbaarheid van meer dan 50%, wat het wasproces ten goede komt. Hierdoor is er meer penetratie van stoom en water tijdens het sterilisatie- en wasproces voor een optimaal resultaat.

De zijkanten beschermen instrumenten tegen beschadiging. Daardoor zijn deze instrumentennetten geschikt voor extra fijne instrumenten.



» Bodem - Dry-Base®

De vlakke bodem houdt volledig contact met het condensatievocht dat op het verpakkingsmateriaal achter blijft. Met als gevolg dat radiatie (straling), convectie of conductie dit condensatievocht kunnen opwarmen en verdampen.



» Controletool

Alle mandjes ondergaan een kwaliteitscontrole in een controletool. Hierbij worden de bodems van de mandjes stuk voor stuk nagekeken zodat elke maas even groot is. Dit is belangrijk om een goede fixatie van de instrumenten te kunnen garanderen.

Manden met afwijkingen in afmetingen of kwaliteit worden bij de controle verworpen.



» Opliggende topdraad

De topdraad is plasma gelast op de zijkanten van het mandje. Dit zorgt voor een mooi afgerond geheel zonder scherpe randen, hierdoor is er minder kans op perforaties bij het uitpakken. De topdraad zorgt er ook voor dat vuil zich niet kan ophopen bovenaan het mandje.



» Universele maten

De DIN en ISO Sterisystem® Dry-Base® instrumentennetten hebben universele maten en passen optimaal in de Sterisystem® Perfo-Safe® draadmanden en -schappen.

De Sterisystem® Dry-Base® instrumentennetten zijn voorzien van 2 handgrepen (uitgezonderd de DIN 1/4 en ISO 1/4 maatvoeringen) en hebben een draagkracht van 15 kg.



» Materiaal

De Sterisystem® Dry-Base® instrumentennetten zijn vervaardigd uit RVS AISI 304 en hebben een elektrolytisch gepolijste finish. De materiaalsamenstelling wordt door een extern kenniscentrum gecontroleerd.



» Vorm

De Sterisystem® Dry-Base® instrumentennetten zijn zodanig geproduceerd dat er geen holtes of caviteiten ontstaan waar vuil kan achterblijven.



» Barcode zone

De Sterisystem® Dry-Base® instrumentennetten zijn voorzien van een barcodezone voor een goede identificeerbaarheid en traceerbaarheid van de instrumentensets.

» Sterisystem® Dry-Base® instrumentennetten



» Type 60H - DIN Sterisystem® Dry-Base® instrumentennetten

Artikelnummer	Beschrijving	GTIN	Buitenafmetingen
30006 00005	DIN 1/4	05404019100006	120 x 250 x 64 mm
30006 00007	DIN 1/2	05404019100013	240 x 250 x 64 mm
30006 00041	DIN 3/4	05404019100020	360 x 250 x 64 mm
30006 00012	DIN 1/1	05404019100037	480 x 250 x 64 mm



» Type 100H - DIN Sterisystem® Dry-Base® instrumentennetten

Artikelnummer	Beschrijving	GTIN	Buitenafmetingen
30006 00020	DIN 1/2 H	05404019100044	240 x 250 x 100 mm
30006 00011	DIN 1/1 H	05404019100051	480 x 250 x 100 mm



» Type 60H - ISO Sterisystem® Dry-Base® instrumentennetten

Artikelnummer	Beschrijving	GTIN	Buitenafmetingen
30006 00026	ISO 1/4	05404019100068	120 x 300 x 64 mm
30006 00018	ISO 1/2	05404019100075	240 x 300 x 64 mm
30006 00015	ISO 1/1	05404019100082	480 x 300 x 64 mm



» Type 60H - ISO-2 Sterisystem® Dry-Base® instrumentennetten

Artikelnummer	Beschrijving	GTIN	Buitenafmetingen
30006 00004	ISO-2 1/4	05404019100099	115 x 320 x 64 mm
30006 00006	ISO-2 1/2	05404019100105	230 x 320 x 64 mm
30006 00010	ISO-2 1/1	05404019100112	460 x 320 x 64 mm



Steri-TOP deksel



Bij de ontwikkeling van het Steri-TOP deksel stonden gebruiksgemak en een gegarandeerde veiligheid voor gebruik in steriele omgevingen centraal.

De instrumentendeksels zijn vervaardigd uit hoog gepolierd RVS AISI 304 en volgens dezelfde kwaliteitsnormen als onze Sterisystem® Dry-Base® instrumentennetten.

Dankzij de vier hoekstukken van silicone kan het instrumentennet ergonomisch geopend worden. Om het instrumentennet te sluiten worden de vier siliconen hoekstukken in de juiste positie geplaatst en eenvoudig op het instrumentennet vastgeklikt.

Dankzij een minimaal aantal componenten en de gebruikte materialen zijn de Steri-TOP deksels de nieuwe standaard in deksels voor Sterisystem® Dry-Base® instrumentennetten. Ze zorgen ervoor dat lichte instrumenten niet uit de instrumentennetten geblazen worden tijdens het sterilisatieproces.



» Steri-TOP deksels maten

Alle componenten zijn bestand tegen wassen en sterilisatieomstandigheden in de autoclaaf (hoge temperaturen, stoom en vacuüm) en tevens tegen de meest gangbare chemicaliën die in ziekenhuizen gebruikt worden.

De deksels zijn verkrijgbaar voor DIN 1/4, 1/2, 3/4 en 1/1 en ISO 1/4, 1/2 en 1/1 instrumentennetten.



» Stapelbaar

Dankzij het doordachte ontwerp van de deksels kunnen ze handig gestapeld worden in de opslag wanneer ze niet in gebruik zijn.

Het siliconenmateriaal van de hoekstukken werkt als een effectieve antislip laag.



» Bijpassende instrumentennetten

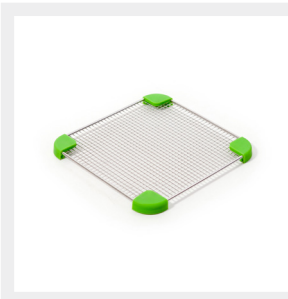
De Steri-TOP deksels passen perfect bij de Sterisystem® Dry-Base® instrumentennetten.

» Steri-TOP deksel



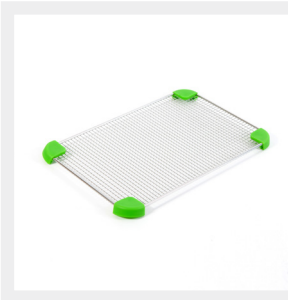
» Steri-TOP deksel DIN 1/4

Artikelnummer	Kleur hoeken	GTIN	Buitenafmetingen
30014 00021	Groen	05404019100129	120 x 250 x 17 mm
30014 00020	Geel	05404019100136	120 x 250 x 17 mm
30014 00022	Zwart	05404019100143	120 x 250 x 17 mm
30014 00023	Blauw	05404019100150	120 x 250 x 17 mm
30014 00024	Wit	05404019100167	120 x 250 x 17 mm
30014 00028	Rood	05404019100174	120 x 250 x 17 mm
30014 00056	Paars	05404019100181	120 x 250 x 17 mm
30014 00057	Petroleumblauw	05404019100198	120 x 250 x 17 mm



» Steri-TOP deksel DIN 1/2

Artikelnummer	Kleur hoeken	GTIN	Buitenafmetingen
30014 00014	Groen	05404019100204	240 x 250 x 17 mm
30014 00013	Geel	05404019100211	240 x 250 x 17 mm
30014 00015	Zwart	05404019100228	240 x 250 x 17 mm
30014 00016	Blauw	05404019100235	240 x 250 x 17 mm
30014 00017	Wit	05404019100242	240 x 250 x 17 mm
30014 00027	Rood	05404019100259	240 x 250 x 17 mm
30014 00054	Paars	05404019100266	240 x 250 x 17 mm
30014 00055	Petroleumblauw	05404019100273	240 x 250 x 17 mm



» Steri-TOP deksel DIN 3/4

Artikelnummer	Kleur hoeken	GTIN	Buitenafmetingen
30014 00066	Groen	05404019102987	360 x 250 x 17 mm

» Steri-TOP deksel



» Steri-TOP deksel DIN 1/1

Artikelnummer	Kleur hoeken	GTIN	Buitenafmetingen
30014 00009	Groen	05404019100280	480 x 250 x 17 mm
30014 00008	Geel	05404019100297	480 x 250 x 17 mm
30014 00010	Zwart	05404019100303	480 x 250 x 17 mm
30014 00011	Blauw	05404019100310	480 x 250 x 17 mm
30014 00012	Wit	05404019100327	480 x 250 x 17 mm
30014 00026	Rood	05404019100334	480 x 250 x 17 mm
30014 00052	Paars	05404019100341	480 x 250 x 17 mm
30014 00053	Petroleumblauw	05404019100358	480 x 250 x 17 mm



» Steri-TOP deksel ISO 1/4

Artikelnummer	Kleur hoeken	GTIN	Buitenafmetingen
30014 00045	Groen	05404019100365	120 x 300 x 17 mm
30014 00044	Geel	05404019100372	120 x 300 x 17 mm
30014 00046	Zwart	05404019100389	120 x 300 x 17 mm
30014 00047	Blauw	05404019100396	120 x 300 x 17 mm
30014 00048	Wit	05404019100402	120 x 300 x 17 mm
30014 00049	Rood	05404019100419	120 x 300 x 17 mm
30014 00062	Paars	05404019100426	120 x 300 x 17 mm
30014 00063	Petroleumblauw	05404019100433	120 x 300 x 17 mm



» Steri-TOP deksel ISO 1/2

Artikelnummer	Kleur hoeken	GTIN	Buitenafmetingen
30014 00038	Groen	05404019100440	240 x 300 x 17 mm
30014 00037	Geel	05404019100457	240 x 300 x 17 mm
30014 00039	Zwart	05404019100464	240 x 300 x 17 mm
30014 00040	Blauw	05404019100471	240 x 300 x 17 mm
30014 00041	Wit	05404019100488	240 x 300 x 17 mm
30014 00042	Rood	05404019100495	240 x 300 x 17 mm
30014 00060	Paars	05404019100501	240 x 300 x 17 mm
30014 00061	Petroleumblauw	05404019100518	240 x 300 x 17 mm

» Steri-TOP deksel



» Steri-TOP deksel ISO 1/1

Artikelnummer	Kleur hoeken	GTIN	Buitenafmetingen
30014 00031	Groen	05404019100525	480 x 300 x 17 mm
30014 00030	Geel	05404019100532	480 x 300 x 17 mm
30014 00032	Zwart	05404019100549	480 x 300 x 17 mm
30014 00033	Blauw	05404019100556	480 x 300 x 17 mm
30014 00034	Wit	05404019100563	480 x 300 x 17 mm
30014 00035	Rood	05404019100570	480 x 300 x 17 mm
30014 00058	Paars	05404019100587	480 x 300 x 17 mm
30014 00059	Petroleumblauw	05404019100594	480 x 300 x 17 mm

Steri-ID lus



De Steri-ID lus is een lus vervaardigd uit silicone waarin een RFID HF tag is ingebouwd.

De Steri-ID lus is een kwalitatief hoogstaande complementaire technologie voor barcode-etikettering in het traditionele proces om de inhoud van sterilisatiecontainers en instrumentennetten op te volgen. Barcodestickers raken gemakkelijk beschadigd, worden onleesbaar en moeten dan ook regelmatig verwijderd en vervangen worden. De ingebouwde tag is echter bestand tegen wassen en sterilisatieomstandigheden in de autoclaaf (hoge temperaturen, stoom en vacuüm) en tevens tegen de meest gangbare chemicaliën in ziekenhuizen en kan daardoor zeker 400 cycli gebruikt worden.

Dankzij hun gebruiksgemak en duurzaamheid zijn Steri-ID lussen een kostenefficiënt, tijdbesparend en ecologisch alternatief voor barcode-etikettering om sterilisatiecontainers en instrumentennetten op te volgen.



» Ingebouwde Steri-ID tag

De ingebouwde Steri-ID tag is gebaseerd op ISO 15693 technologie. Dankzij het open platform kunt u kiezen uit verschillende leveranciers van RFID lees- en schrijftechnologieën.

De Steri-ID tag kan door de sterilisatieverpakking gescand worden, waardoor geen direct aanzicht vereist is om de inhoud in het volledige sterilisatieproces op te volgen.



» Verschillende kleuren

De Steri-ID lussen zijn beschikbaar in verschillende kleuren. Hierdoor kunt u verschillende chirurgische standaardsets samenstellen en visueel identificeren voor bijvoorbeeld gynaecologie en orthopedie of de chirurgische sets onderscheiden van verschillende campussen die onder dezelfde CSA vallen.

» Steri-ID Ius



» Steri-ID Ius - HF

Artikelnummer	Kleur
30012 00004	Groen
30012 00003	Geel
30012 00005	Zwart
30012 00006	Blauw
30012 00007	Wit
30012 00028	Rood
30012 00033	Paars
30012 00034	Petroleumblauw

Sterisystem® Dry-Base® Steri-ID instrumentennetten



Onze Sterisystem® Dry-Base® instrumentennetten met geïntegreerde Steri-ID worden vervaardigd volgens dezelfde kwaliteitscriteria als onze standaard Sterisystem® Dry-Base® instrumentennetten.

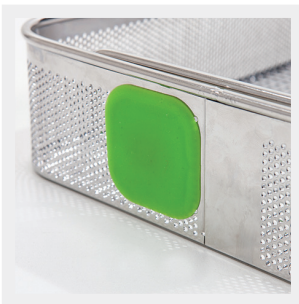
De geïntegreerde Steri-ID HF RFID tag is een kwalitatief hoogstaande complementaire technologie voor barcode-etikettering in het traditionele proces om de inhoud van instrumentennetten op te volgen. Barcodestickers raken makkelijk beschadigd, worden onleesbaar en moeten dan ook regelmatig vervangen worden. De ingebouwde tag is echter bestand tegen wassen en sterilisatieomstandigheden in de autoclaaf (hoge temperaturen, stoom en vacuüm) en tevens tegen de meest gangbare chemicaliën in ziekenhuizen en kan daardoor zeker tot 400 cycli gebruikt worden.

Dankzij hun gebruiksgemak en duurzaamheid zijn Sterisystem® Dry-Base® instrumentennetten met geïntegreerde Steri-ID een kostenefficiënt, tijdbesparend en ecologisch alternatief voor traditionele instrumentennetten met barcode-etikettering.



» Verschillende maten en kleuren

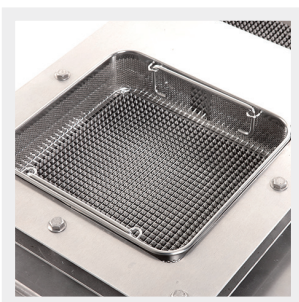
Het Steri-ID instrumentennet is verkrijgbaar in verschillende standaardafmetingen en kleuren. Hierdoor kunt u verschillende chirurgische standaardsets samenstellen en visueel identificeren voor bijvoorbeeld gynaecologie en orthopedie of de chirurgische sets onderscheiden van verschillende campussen die onder dezelfde CSA vallen. De instrumentennetten zijn voorzien van twee handgrepen (uitgezonderd de DIN 1/4 maatvoering) en hebben een draagkracht van 15 kg.



» Geïntegreerde Steri-ID tag

De ingebouwde Steri-ID tag is gebaseerd op ISO 15693 technologie. Dankzij het open platform kunt u kiezen uit verschillende leveranciers van RFID lees- en schrijftechnologieën.

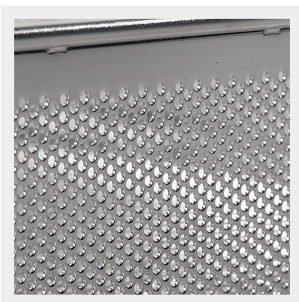
De Steri-ID tag kan door de sterilisatieverpakking gescand worden, waardoor geen direct aanzicht vereist is om de inhoud in het volledige sterilisatieproces op te volgen.



» Kwaliteitscontrole

Alle manden ondergaan een kwaliteitscontrole in een controletool. Om er zeker van te zijn dat de mazen uniform zijn, worden de bodems van de netten nauwkeurig nagekeken. Dit is belangrijk om een goede fixatie van de instrumenten te kunnen garanderen.

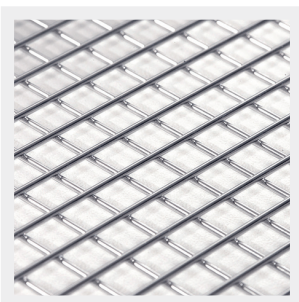
Manden met afwijkingen in afmetingen of kwaliteit worden bij de controle verworpen.



» Ponspatroon

De fijne gaatjes van 2 mm van het ponspatroon garanderen een doorlaatbaarheid van meer dan 50% wat het wasproces ten goede komt. Hierdoor is er meer penetratie van stoom en water tijdens het sterilisatie- en wasproces voor een optimaal resultaat.

De zijwand beschermt instrumenten tegen beschadiging en is geschikt voor extra fijne instrumenten.



» Bodem - Dry-Base®

De vlakke bodem houdt volledig contact met het condensatievocht dat op het verpakkingsmateriaal achter blijft. Met gevolg dat radiatie (straling), convectie of conductie dit condensatievocht kunnen opwarmen en verdampen.



» Opliggende topdraad

De topdraad is plasma gelast op de zijkanten van het mandje. Dit zorgt voor een mooi afgerond geheel zonder scherpe randen, hierdoor is er minder kans op perforaties bij het uitpakken. De topdraad zorgt er ook voor dat geen vuil zich kan ophopen bovenaan het mandje.



» Materiaal en vorm

De Sterisystem® Dry-Base® instrumentennetten zijn vervaardigd uit RVS AISI 304 en hebben een elektrolytisch gepolijste afwerking. De materiaalsamenstelling wordt door een extern kenniscentrum gecontroleerd.

De Sterisystem® Dry-Base® instrumentennetten zijn zodanig geproduceerd dat er geen holtes ontstaan waar vuil kan achterblijven.

» Sterisystem® Dry-Base® Steri-ID instrumentennetten



» Sterisystem® Dry-Base® Steri-ID instrumentennetten DIN 1/4

Artikelnummer	Kleur tag	GTIN	Buitenafmetingen
30012 00024	Groen	05404019100600	120 x 250 x 64 mm
Op aanvraag	Geel	05404019100617	120 x 250 x 64 mm
Op aanvraag	Zwart	05404019100624	120 x 250 x 64 mm
Op aanvraag	Blauw	05404019100631	120 x 250 x 64 mm
Op aanvraag	Wit	05404019100648	120 x 250 x 64 mm
Op aanvraag	Rood	05404019100655	120 x 250 x 64 mm
Op aanvraag	Paars	05404019100662	120 x 250 x 64 mm
Op aanvraag	Petroleumblauw	05404019100679	120 x 250 x 64 mm



» Sterisystem® Dry-Base® Steri-ID instrumentennetten DIN 1/2

Artikelnummer	Kleur tag	GTIN	Buitenafmetingen
30012 00014	Groen	05404019100686	240 x 250 x 64 mm
Op aanvraag	Geel	05404019100693	240 x 250 x 64 mm
Op aanvraag	Zwart	05404019100709	240 x 250 x 64 mm
Op aanvraag	Blauw	05404019100716	240 x 250 x 64 mm
Op aanvraag	Wit	05404019100723	240 x 250 x 64 mm
Op aanvraag	Rood	05404019100730	240 x 250 x 64 mm
Op aanvraag	Paars	05404019100747	240 x 250 x 64 mm
Op aanvraag	Petroleumblauw	05404019100754	240 x 250 x 64 mm



» Sterisystem® Dry-Base® Steri-ID instrumentennetten DIN 1/1

Artikelnummer	Kleur tag	GTIN	Buitenafmetingen
30012 00019	Groen	05404019100761	480 x 250 x 64 mm
Op aanvraag	Geel	05404019100778	480 x 250 x 64 mm
Op aanvraag	Zwart	05404019100785	480 x 250 x 64 mm
Op aanvraag	Blauw	05404019100792	480 x 250 x 64 mm
Op aanvraag	Wit	05404019100808	480 x 250 x 64 mm
Op aanvraag	Rood	05404019100815	480 x 250 x 64 mm
Op aanvraag	Paars	05404019100822	480 x 250 x 64 mm
Op aanvraag	Petroleumblauw	05404019100839	480 x 250 x 64 mm

» Sterisystem® Dry-Base® Steri-ID instrumentennetten



» Vervangingstags

Artikelnummer	Kleur tag
30012 00009	Groen
Op aanvraag	Geel
Op aanvraag	Zwart
Op aanvraag	Blauw
Op aanvraag	Wit
Op aanvraag	Rood
Op aanvraag	Paars
Op aanvraag	Petroleumblauw

Hoogteverstelbare inpaktafels



Deze in hoogte verstelbare inpaktafels vinden voornamelijk hun toepassing voor het inpakken van instrumentensets in de Centrale Sterilisatie Afdeling.

De tafel maakt het mogelijk om ergonomisch verantwoord te werken doordat de hoogte telkens afgestemd kan worden op type taak, de anatomie van de medewerker en de persoonlijke voorkeur. Door de flexibiliteit die deze tafel biedt, kan de meest optimale werkpositie worden nagestreefd.

De tafel is leverbaar in verscheidene uitvoeringen, aangepast aan uw behoeften.

Door de flexibiliteit die deze tafel biedt kan men steeds de meest optimale werkpostorganisatie nastreven.



» Traploze hoogteregeling

De hoogte is traploos instelbaar tussen 765 mm en 1265 mm.

De bediening voor de hoogte instelling is voorzien van drie geheugenstanden, waardoor u de mogelijkheid krijgt om meerdere posities vast te leggen. Dit is erg handig wanneer verschillende personen de werkpost gebruiken. De bediening zit net onder het werkblad en is makkelijk bereikbaar.



» Flexibiliteit

Er kan een bovenbouw voorzien worden waar naast stopcontacten, UTP en perslucht talloze verschillende accessoires op gemonteerd kunnen worden.

Opties en accessoires gemarkeerd met een * zijn voorzien voor montage tijdens het productieproces, niet achteraf.



» Werkblad

Het werkblad is beschikbaar in verschillende afmetingen en afwerkingen. Afhankelijk van het gebruik kan het werkblad gemaakt worden in RVS of volkern.

» Hoogteverstelbare inpaktafels - niet geschikt voor bovenbouw



» Inpaktafel met RVS werkblad

Artikelnummer	Afmetingen werkblad
17005 00086	1800 x 800 x 20 mm
17005 00088	1800 x 1000 x 20 mm
17005 00090	2000 x 800 x 20 mm
17005 00093	2000 x 1000 x 20 mm



» Inpaktafel met Volkern werkblad

Artikelnummer	Afmetingen werkblad
17005 00192	1800 x 800 x 13 mm
17005 00194	1800 x 1000 x 13 mm
17005 00196	2000 x 800 x 13 mm
17005 00151	2000 x 1000 x 13 mm

» Hoogteverstelbare inpaktafels - geschikt voor bovenbouw



» Inpaktafel met RVS werkblad voor bovenbouw

Artikelnummer	Afmetingen werkblad
17005 00082	1800 x 800 x 20 mm
17005 00084	1800 x 1000 x 20 mm
17005 00046	2000 x 800 x 20 mm
17005 00048	2000 x 1000 x 20 mm

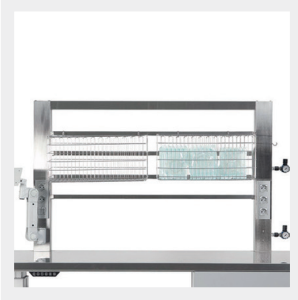


» Inpaktafel met Volkern werkblad voor bovenbouw

Artikelnummer	Afmetingen werkblad
17005 00158	1800 x 800 x 13 mm
17005 00165	1800 x 1000 x 13 mm
17005 00198	2000 x 800 x 13 mm
17005 00149	2000 x 1000 x 13 mm

Foto's niet bindend. De nieuwe generatie inpaktafels heeft ladeblokken met opbouw handvaten.

» Accessoires voor alle types hoogverstelbare inpaktafels



» Bovenbouw voor het aanhaken van mandjes of bakjes *

Artikelnummer	Beschrijving	Buitenafmetingen
17005 00022	Met LED lamp	1420 x 920 mm
17005 00286	Zonder LED lamp	1420 x 920 mm



» Bovenbouw voor laminaatsnijder *

Artikelnummer	Beschrijving	Buitenafmetingen
17005 00116	Met LED lamp	1420 x 920 mm
17005 00142	Zonder LED lamp	1420 x 920 mm
17005 00095	Laminaatsnijder	Lengte 1200 mm



» Volkern legger tussen bovenbouw voor stockage laminaatzakjes *

Artikelnummer	Maximum draagkracht	Afmetingen legger
17005 00131	10 kg	400 x 1219 x 13 mm



» Stopcontacten voor bovenbouw *

Artikelnummer	Beschrijving
17005 00023	3x stopcontact
17005 00056	2x stopcontact + schakelaar (montage steeds aan de rechterzijde)
17005 00057	2x stopcontact + 2x UTP aansluiting
17005 00058	Stopcontact + 2x 2 UTP aansluitingen
17005 00160	1x stopcontact + 2x UTP aansluiting + schakelaar (montage steeds aan de rechterzijde)
17005 00148	Opvulling stopcontacten
17005 00190	Opvulling stopcontacten + schakelaar (montage steeds aan de rechterzijde)

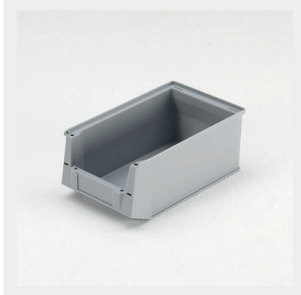
Opties en accessoires gemarkeerd met een * zijn voorzien voor montage tijdens het productieproces, niet achteraf.

» Componenten voor bovenbouw



» RVS haakjes om manden aan de bovenbouw te bevestigen

Artikelnummer	Beschrijving
17005 00036	Schuine bevestiging van de mand
17005 00038	Rechte bevestiging van de mand



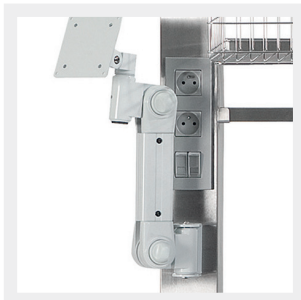
» Bakjes voor bevestiging aan de bovenbouw

Artikelnummer	Buitenafmetingen
15007 00043	147 x 230 x 132 mm
15007 00042	210 x 350 x 145 mm
15007 00044	210 x 350 x 200 mm
17002 00023	Universeel haakje voor bevestiging van bakjes aan opbouw



» Onderkast met 3 lades voor modules van 100 mm hoog

Artikelnummer	Beschrijving	Invulling	Buitenafmetingen
17005 00250	Voor gemonteerd *	Voorzien van 3 ABS modules	652 x 478 x 406 mm
17005 00251	Voor montage achteraf	Voorzien van 3 ABS modules	652 x 478 x 406 mm



» PC-arm met VESA 100 verbinding voor scherm *

Artikelnummer
14009 00019



» Inspectielamp met vergrootglas *

Artikelnummer	Afmetingen lens	Dioptrie
30001 00034	Ø 120 mm	5

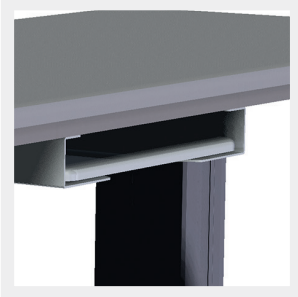
Opties en accessoires gemarkeerd met een * zijn voorzien voor montage tijdens het productieproces, niet achteraf.

» Hoogteverstelbare inpaktafels



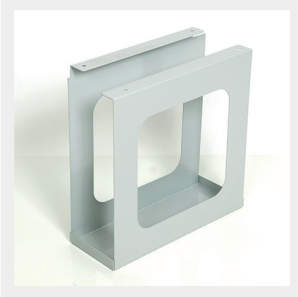
» Inspectielamp met vergrootglas en regelbare lichtinval *

Artikelnummer	Beschrijving	Afmetingen lens	Dioptrie
30001 00033	-	162 x 105 mm	3
Op aanvraag	Met LED verlichting	Ø 153 mm	3,5



» Uitschuifbare toetsenbordlade voor onder werkblad *

Artikelnummer	Buitenafmetingen
17005 00167	480 x 305 mm



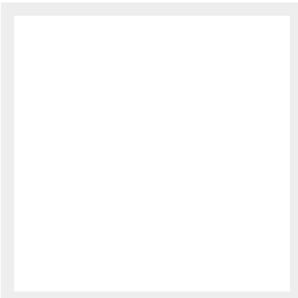
» PC houder onderaan werkblad *

Artikelnummer	Buitenafmetingen
17005 00070	184 x 495 x 498 mm



» Wielen voor beperkte verplaatsing i.f.v. vloerreiniging

Artikelnummer
Op aanvraag



» Persluchtaansluiting

Artikelnummer	Beschrijving
17005 00024	Voorzien in 1 kolom van de van de bovenbouw

Opties en accessoires gemarkeerd met een * zijn voorzien voor montage tijdens het productieproces, niet achteraf.



Stapelaars voor Sterisystem®

Perfo-Safe® draadmanden en draadplateaus



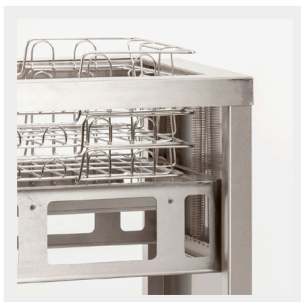
Deze veerbodemwagens die volledig uit RVS zijn vervaardigd, zijn een echte aanwinst voor uw CSA om de medewerkers ergonomisch te laten werken.

In vergelijking met opslag in serveerwagens of in rekken kan u heel wat ruimte winnen door Perfo-Safe® dragers in deze stapelaars te stockeren.

Ze zijn verkrijgbaar voor de ISO en DIN maatvoeringen van de Perfo-Safe® draadmanden en draadplateaus.

Optioneel kunnen ze uitgerust worden met een RVS duwbeugel en wastunnelbestendige wielen.

Deze zeer kwalitatieve, stabiele en ergonomische stapelaars zijn een eenvoudige oplossing voor het welzijn en de productiviteit van de medewerkers in de CSA.



» Ergonomische functionaliteit

Dankzij de krachtige veren die afgestemd worden op het aantal en type draadmanden of draadroosters die in gebruik zijn, zakken bij het laden de manden progressief naar beneden. Hetzelfde geldt in de omgekeerde richting bij het ontladen. Hierdoor kunnen de CSA medewerkers steeds op ergonomische heuphoogte (ca. 1 m) werken.



» Zeer wendbaar en compact

De stapelaars hebben een beperkte voetafdruk en passen perfect naast de in hoogte verstelbare inpaktafels van Belintra.

Dankzij de RVS 4 zwenkwielen, waarvan 2 vooraan uitgerust met rem, zijn de stapelaars eenvoudig te verplaatsen. Optioneel kunnen ze uitgerust worden met wastunnelbestendige wielen.



» Robuust en stevig

De stapelaars hebben een extra versteviging van de bodem, poten en verenbeugel om langdurige functionaliteit te waarborgen. Het aantal veren en de draagkracht worden afgestemd op het type draadmanden of draadroosters die in de wagen zullen gebruikt worden.

Daarnaast hebben de stapelaars ook 4 stoothoeken in polypropyleen.

» Stapelaars voor Sterisystem® Perfo-Safe® draadmanden en draadplateaus



» Stapelaars voor Sterisystem® Perfo-Safe® draadmanden en draadplateaus

Artikelnummer	Beschrijving	Buitenafmetingen*
18019 00001	Stapelaar voor ISO draadmanden	800 x 559 x 993 mm
18019 00002	Stapelaar voor DIN draadmanden	800 x 459 x 993 mm
18019 xxxxxx	Stapelaar voor ISO draadplateaus	750 x 550 x 904 mm
18019 xxxxxx	Stapelaar voor DIN draadplateaus	750 x 450 x 904 mm

* Exclusief duwbeugel



» RVS duwbeugel voor stapelaars

Artikelnummer	Beschrijving	Buitenafmetingen*
Op aanvraag	RVS duwbeugel voor ISO stapelaars	Ref. leverancier: 90.5002
Op aanvraag	RVS duwbeugel voor DIN stapelaars	Ref. leverancier: 90.5000

* Tevens op aanvraag te verkrijgen: 4 wastunnelbestendige wielen. Contacteer hiervoor uw Account Manager.

» Capaciteit

» Stapelaar ISO draadmanden (18019 00001)

Artikelcode	Afmetingen	Aantal
30005 00002 (Anna)	600 x 400 x 100 mm	25 manden
30005 00004 (Alice)	600 x 400 x 130 mm	30 manden
30005 00036 (Ava)	600 x 400 x 150 mm	26 manden

» Stapelaar DIN draadmanden (18019 00002)

Artikelcode	Afmetingen	Aantal
30005 00028 (Abba)	600 x 300 x 110 mm	12 manden
30005 00026 (Aline)	600 x 300 x 165 mm	8 manden
30005 00034 (Amy)	600 x 300 x 50 mm	51 manden

» Stapelaar ISO draadplateaus (18019 xxxxxx)

Artikelcode	Afmetingen	Aantal
30003 00004 (Doris)	600 x 400 x 11 mm	70 plateaus
30003 00007 (Delphine)	600 x 400 x 45 mm	58 plateaus

» Stapelaar DIN draadplateaus (18019 xxxxxx)

Artikelcode	Afmetingen	Aantal
30003 00003 (Deborah)	600 x 300 x 11 mm	70 plateaus

Sterisystem® Perfo-Safe® draadmanden

GEPATENTEERD



De Sterisystem® hoog gepolierde RVS Perfo-Safe® draadmanden - verkrijgbaar in ISO (400 x 600 mm) en DIN (300 x 600 mm) afmetingen - zijn een veilig en hygiënisch transport- en stockagemiddel voor steriele pakketten.

Als bouwsteen bij het gebruik voor sterilisatie, transport en stockage zijn de RVS draadmanden onmisbaar in het sterilisatieproces omdat ze het aantal aanraakmomenten van verpakte instrumentensets reduceren tot één maal na sterilisatie. Hierdoor vermindert het risico op scheuren en perforaties van het verpakkingsmateriaal.

De Sterisystem® Perfo-Safe® draadmanden zijn een onmisbaar onderdeel van steriele opslag en transport.

Sterisystem® Perfo-Safe® draadmanden zijn onmisbaar in het veilig opslaan en transporteren van steriele instrumentensets. Deze manden vormen de basis van het perforaties verlagende "mand-in-mand" systeem in de CSA.



» Meer sets per sterilisatiecyclus

Met de medium en hoge DIN manden bespaart u heel wat ruimte in de autoclaaf. Enerzijds door de minder brede uitvoering, anderzijds door de stapelbaarheid.*

Dankzij het gepatenteerde design met uitsparingen in de zijkanten, kunnen instrumentennetten nog steeds ergonomisch uit de draadmand getild worden.



» Compatibele UBeFlex® DIN geleiders voor stockage

De DIN manden worden gestockeerd bovenop de DIN geleider in de daartoe voorziene uitsparing.

Deze DIN geleider is eveneens geschikt voor het DIN Perfo-Safe® draadschap. Daardoor kan u naargelang uw behoeften DIN draadmanden combineren met DIN draadschappen.



» Bespaar plaats in transport

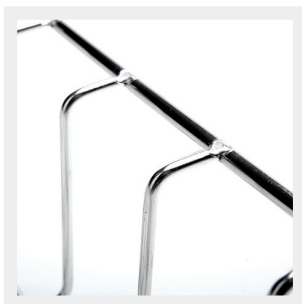
Twee DIN manden kunnen in de W-richting na elkaar in de Belintra open of gesloten Stericarts geplaatst worden. Hierdoor kan u dubbel zoveel sets per niveau transporteren.



» Stapelbaar* en nestbaar

Zowel de DIN als ISO manden zijn niet enkel stapelbaar*, ze zijn ook nestbaar zonder toevoeging van extra handvaten waardoor deze gebruiksvriendelijk en veilig zijn (geen geknelde vingers).

Door niet in gebruik zijnde manden genest te stockeren, wint u kostbare ruimte.



» Hoge kwaliteit

De manden zijn geproduceerd conform de hoogste kwaliteitsnormen. Lasbramen, openingen, vervorming van draden of lasverkleuringen zijn niet toegestaan.

De bovenrand heeft een enkele draad, wat veel hygiënischer is in vergelijking met een dubbele rand.



» Verhoogde patiëntveiligheid

Gebruik Sterisystem Perfo-Safe® draadmanden om ingepakte Sterisystem® Dry-Base® instrumentennetten volgens het "mand-in-mand" systeem te transporten en te stockeren. Doordat het instrumentennet in een draadmand gestockeerd is heeft men geen direct contact met de steriele instrumentensets.

* Geldt niet voor de lage DIN mand.

» Sterisystem® Perfo-Safe® draadmanden



» DIN Sterisystem® Perfo-Safe® Ergo-Stack draadmanden

Artikelnummer	Benaming	GTIN	Buitenafmetingen
30005 00028	Abba	05404019100846	600 x 300 x 110 mm
30005 00026	Aline	05404019100853	600 x 300 x 165 mm



» DIN Sterisystem® Perfo-Safe® draadmanden

Artikelnummer	Benaming	GTIN	Buitenafmetingen
30005 00001	Cindy*	05404019100907	600 x 300 x 50 mm
30005 00034	Amy	05404019102291	600 x 300 x 50 mm

* Enkel voor gebruik in UFlex 3 rekken, niet compatibel met UBeFlex® rekken.



» ISO Sterisystem® Perfo-Safe® draadmanden

Artikelnummer	Benaming	GTIN	Buitenafmetingen
30005 00002	Anna	05404019100860	600 x 400 x 100 mm
30005 00004	Alice	05404019100877	600 x 400 x 130 mm
30005 00036	Ava	05404019103069	600 x 400 x 150 mm
30005 00018	Amanda	05404019100884	400 x 300 x 100 mm
Op aanvraag	Annetta	05404019100891	600 x 400 x 200 mm



Sterisystem® Perfo-Safe® draadplateaus



De Sterisystem® hoog gepolierde Perfo-Safe® draadplateaus zijn een ideale oplossing voor sterilisatie, transport en stockage van verpakte instrumentensets. Ze zijn beschikbaar in de standaardmaten DIN (300 x 600mm), ISO (400 x 600 mm) en voor heel grote pakketten in dubbele DIN (600 x 600 mm).

Geproduceerd onder hoge eisen en met een zeer verfijnde afwerking voldoen deze Sterisystem® Perfo-Safe® draadplateaus aan de hoogste normen voor gebruik op CSA en OK omdat ze het aantal aanraakmomenten van verpakte instrumentensets reduceren tot één maal na sterilisatie. Hierdoor vermindert het risico op scheuren en perforaties van het verpakkingsmateriaal. De Sterisystem® Perfo-Safe® draadplateaus zijn een onmisbaar onderdeel van steriele opslag en transport.

Sterisystem® Perfo-Safe® draadplateaus vormen de basis voor het transport en de stockage van diverse verpakte steriele instrumentensets.



» Handvaten

De draadplateaus hebben 2 handvaten die mooi doorlopen in de buitenrand. De handvaten zorgen voor een makkelijke en ergonomische manipulatie van de draadplateaus.



» Hoge kwaliteit

De draadplateaus zijn zo ontwikkeld zodat het aantal lasnaden wordt geminimaliseerd. Ze zijn geproduceerd conform de hoogste kwaliteitsnormen. Lasbramen, openingen, vervorming van draden of lasverkleuringen zijn niet toegestaan.



» Ronde structuur

Er zijn geen scherpe randen of lasnaden. Hierdoor worden scheuren en perforaties die kunnen optreden in het verpakkingsmateriaal vermeden.

» Sterisystem® Perfo-Safe® draadplateaus



» Sterisystem® Perfo-Safe® draadplateaus

Artikelnummer	Benaming	GTIN	Buitenafmetingen
30003 00003	Deborah	05404019100914	600 x 300 x 11 mm
30003 00004	Doris	05404019100921	600 x 400 x 11 mm
30003 00005	Dorothe	05404019100938	600 x 600 x 11 mm
19031 00031*	XW	-	600 x 950 x 11 mm

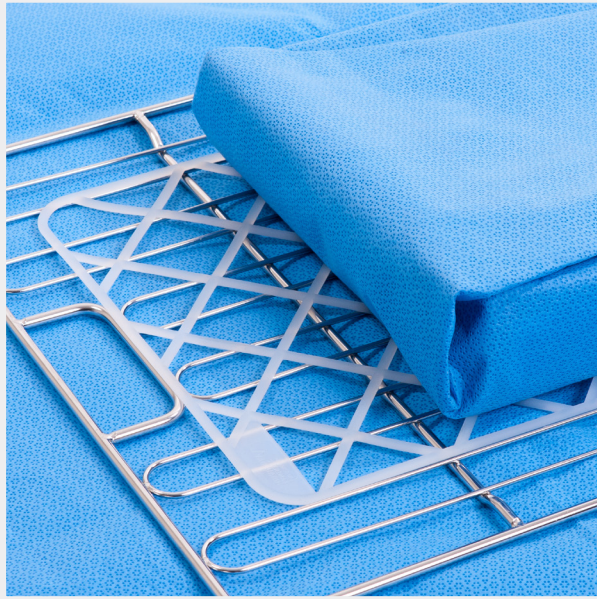


» Sterisystem® Perfo-Safe® draadplateaus met opstaande rand

Artikelnummer	Benaming	GTIN	Buitenafmetingen
30003 00007	Delphine	05404019100945	600 x 400 x 45 mm
30003 00012	Demi	05404019103052	300 x 400 x 45 mm

* Enkel voor gebruik in het bovenste compartiment van de Sterisystem® gesloten RVS transportwagen (19031 00042).

Siliconenmatje



Het siliconenmatje wordt vooral gebruikt binnen CSA om tussen de ingepakte instrumentenmand en de draadplateau of de draadmand te plaatsen.

Door de sterke antislip eigenschappen blijft de ingepakte instrumentenmand netjes op haar plaats en verschuift niet of glijdt niet weg.

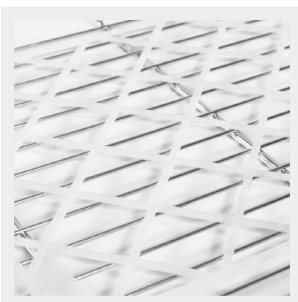
In combinatie met de Sterisystem® Perfo-Safe® transportmanden en transportplateaus, zijn de siliconenmatten een onmisbaar onderdeel van steriele opslag en transport.

De slijtvaste materie van het siliconenmatje, bestendig tegen chemicaliën en bacteriën is uitermate geschikt voor herhaald gebruik binnen de centrale sterilisatie afdeling.



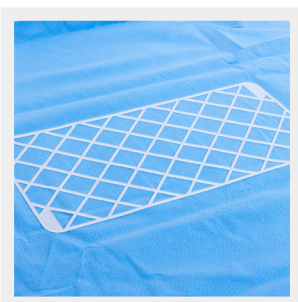
» Anti-slip functie

Doordat de ingepakte instrumentenmand niet kan bewegen tijdens het transport wordt vermeden dat er beschadiging of perforatie optreedt van het verpakkingsmateriaal, waardoor de steriele voorwaarden binnen CSA gegarandeerd worden.



» Silicone

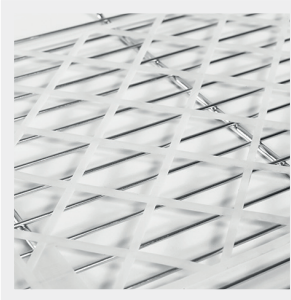
Het materiaal waaruit het siliconenmatje is samengesteld voldoet aan de Europese Directive 2002/72/EC Chemische veiligheid van levensmiddelen en is temperatuurbestendig van -40°C tot 200°C. Deze materie is slijtvast, bestendig tegen chemicaliën en bacteriën, en 100% brandveilig. Daardoor is er geen enkel probleem voor een herhaald gebruik binnen de CSA.



» Specifiek ontwerp

Het specifieke ontwerp garandeert een gelijkmatige warmteverdeling en perfecte doorlaatbaarheid van de stoom binnen de autoclaaf. De standaardkleur is wit. De dunne versie is geschikt voor intern transport, de "heavy duty" versie van 6 mm dik is beter geschikt voor extern transport.

» Siliconenmatje



» Siliconenmatje voor Sterisystem® Perfo-Safe® draadmanden en draadplateaus

Artikelnummer	Beschrijving	Dikte	GTIN	Buitenafmetingen
30010 00004	Standard	3 mm	05404019100952	540 x 280 mm
30010 00006	Heavy duty	6 mm	05404019100969	600 x 324 mm

Sterisystem® open Stericart - 18006 serie

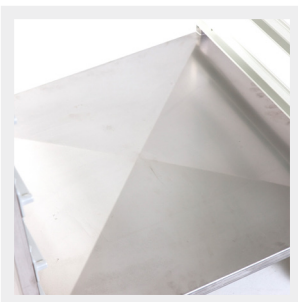


De Sterisystem® open Stericart in roestvrij staal is ontworpen voor het intern transport van zowel instrumentensets als verbruiksgoederen tussen de CSA en het OK.

Deze modulaire open transportwagen bestaat zowel in ISO-maatvoering (600 x 400 mm) als in dubbele DIN maatvoering (600 x 600 mm). Bij het gebruik van de dubbele DIN uitvoering verdubbelt de capaciteit per niveau indien de instelling DIN transportmanden of -plateaus gebruikt.

De standaardhoogte van 1500 mm laat toe om tijdens het transport nog boven de kar uit te kijken.

De Sterisystem® open Stericarts zijn wastunnelbestendig dankzij de hoogwaardige materialen en de speciaal voor deze toepassing ontwikkelde wielen.



» Hygiëne

Onderaan zijn de Sterisystem® open Stericarts voorzien van een vanuit het midden aflopende bodemplaat. Hierdoor zijn de getransporteerde goederen beschermd tegen opspattend vocht of vuil.

Deze X-bodemplaat zorgt er ook voor dat tijdens het was- en droogproces geen water kan achterblijven.



» Wastunnelbestendig

Door de keuze voor hoogkwalitatieve, niet-corrosieve materialen en componenten, kan de Sterisystem® open Stericart gereinigd worden in de wastunnel.

Zowel het RVS AISI 304 corpus, als de polyamide geleiders en de wielen, zijn getest op wastunnelbestendigheid.



» Unieke handgrepen

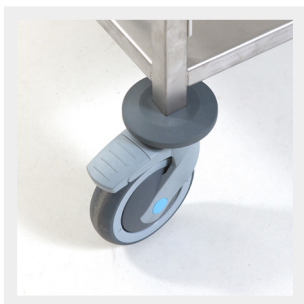
De kenmerkende gele Belintra handgrepen worden niet zo warm als RVS tijdens het wassen en dus kan de gebruiker de Sterisystem® open Stericart veilig vastgrijpen aan het einde van het proces.

De dubbele handgrepen zijn aan beide zijden verticaal geplaatst zodat ze ergonomisch kunnen gebruikt worden door zowel kleinere als grotere medewerkers.



» Geluiddempende geleiders

De geleiders zijn vervaardigd uit kunststof. In tegenstelling tot geleiders in RVS, verzekert deze hoogwaardige kunststof een vlotte geleiding en een sterke geluidsvermindering bij het in- en uitschuiven van RVS transportmanden of -plateaus en kunststof modules. De polyamide werkt ook geluiddempend tijdens het transport. De geleiders hebben een ingebouwde stopfunctie aan beide uiteinden. Elke Sterisystem® open Stericart is uitgerust met 10 paar geleiders wat resulteert in 9 bruikbare posities.



» Gebruiksvriendelijk

Door de functionele hoogte van 1500 mm kunnen de medewerkers nog boven de transportwagen uitkijken. De hoge zwenkbaarheid van de wielen garandeert een vlotte manipulatie.

De open zijdes vergemakkelijken de toegang aan beide kanten, wat zeker interessant is in geval van dubbele plaatsing per niveau.

» Veelzijdige modulariteit op maat van uw workflow

Stem uw kar af op uw unieke workflow en normen met ons diverse assortiment open transportkarren. Elk model biedt verschillende modulaire functies om de efficiëntie te optimaliseren. Onze modulaire open transportkarren voldoen aan de specifieke behoeften van uw CSA en bieden aanpassingsvermogen zonder aan efficiëntie in te boeten.

Dubbel DIN: Maximale capaciteit

Bij het Dubbel DIN-model (600 x 600) kunnen op elk niveau twee DIN-transportmanden of -plateaus naast elkaar worden geplaatst. Dit innovatieve ontwerp verdubbelt de capaciteit per niveau en biedt plaats aan maximaal 18 DIN-sets. Bovendien ondersteunt de kar het gebruik van 600 x 600 transportplateaus, ISO transportmanden en -plateaus en ISO PC- en ABS-modules voor verbruiksmaterialen.

ISO D-type: Precisie voor ISO-compatibele elementen

Het ISO D-type model is ideaal voor ISO-compatibele elementen en is geoptimaliseerd voor ISO-transportmanden en -plateaus en ISO PC- en ABS-modules voor verbruiksmaterialen. Bij dit model kunnen geen DIN-componenten worden gebruikt.

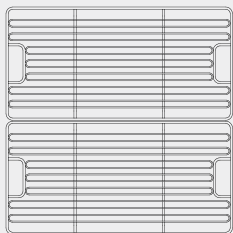
ISO W-type: Een mix van flexibiliteit

Het ISO W-type model combineert flexibiliteit en aanpasbaarheid. Hoewel er DIN-transportmanden of -plateaus in kunnen worden geplaatst (beperkt tot één per niveau), blijft het optimaal voor alle ISO-compatibele elementen, inclusief ISO-transportmanden en -plateaus en ISO PC- en ABS-modules voor verbruiksartikelen.

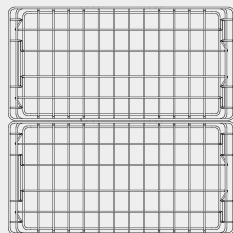
2 x DIN: Verdubbeling van de efficiëntie

Net als de dubbele DIN, kunnen er in de 2 x DIN-versie, twee DIN-transportmanden of schappen op elk niveau in twee aparte kolommen worden geplaatst, waardoor de capaciteit verdubbelt en er plaats is voor maximaal 18 DIN-sets. Het is echter belangrijk om te weten dat dit model niet geschikt is voor ISO-componenten.

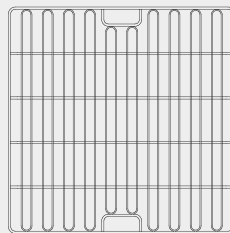
» Mogelijke invulling per paar geleiders (Dubbele DIN)



2 x DIN draadschappen
600 x 300 mm
of
1 x ISO draadschap
600 x 400 mm



2 x DIN draadmanden
600 x 300 mm
of
1 x ISO draadmand
600 x 400 mm



1 x dubbele DIN draadschap
600 x 600 mm



1 x PC of ABS module of mand
600 x 400 mm

» Sterisystem® open RVS Stericart - 18006 serie



» Sterisystem® open RVS Stericart - Dubbele DIN

Artikelnummer	Geleiders	Buitenafmetingen
18006 00070	10 paar vaste geleiders - 9 posities bruikbaar	792 x 715 x 1571 mm



» Sterisystem® open RVS Stericart - ISO D-type

Artikelnummer	Geleiders	Buitenafmetingen
18006 00074	10 paar vaste geleiders - 9 posities bruikbaar	590 x 715 x 1571 mm



» Sterisystem® open RVS Stericart - ISO W-type

Artikelnummer	Geleiders	Buitenafmetingen
18006 00071	10 paar vaste geleiders - 9 posities bruikbaar	792 x 515 x 1571 mm



» Sterisystem® open Stericart - 2 x DIN

Artikelnummer	Geleiders	Buitenafmetingen
18006 00092	2 x 10 paar verstelbare geleiders - 2 x 9 posities bruikbaar	819 x 688 x 1658 mm



» Sterisystem® open Stericart - 2 x DIN + schap

Artikelnummer	Geleiders	Buitenafmetingen
18006 00097	2 x 7 paar verstelbare geleiders - 2 x 6 posities bruikbaar Open top compartiment	819 x 688 x 1658 mm

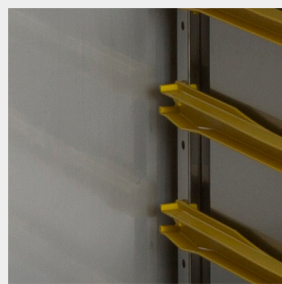
Sterisystem® gesloten Stericart



De gesloten, wastunnelbestendige roestvrijstalen Stericarts zijn vervaardigd op basis van de dubbele DIN standaard 300 x 600 mm, met het idee om 2 DIN posities na elkaar te kunnen gebruiken. De 50 mm extra diepte achterin betekent dat deze transportwagen ook kan worden gebruikt voor het steriel transport van ietsje langere sets. Deze Belintra Sterisystem® gesloten Stericart kenmerkt zich door de gele kunststof geleiders, bumpers, duwbeugels en klink.

Het lage model (1100 mm) kan bij het binnenrollen van het OK tegelijk als steriel veld gebruikt worden. Het nieuwe "Extra-Wide" model kan gebruikt worden voor het transport van pakketten tot 950 x 600 mm.

De wastunnel- en schokbestendige gesloten Stericart met zijn unieke plaatsbesparende design is perfect voor een veilig transport van steriel instrumentarium van en naar het OK en gecontamineerde sets naar de sterilisatie.



» Wastunnelbestendig

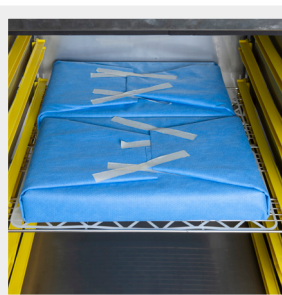
De Sterisystem® gesloten Stericart is dusdanig ontwikkeld dat er geen residueel vocht achterblijft na het drogen. Ook de kunststof geleiders zijn wastunnelbestendig*. In tegenstelling tot geleiders in RVS, verzekert de hoogwaardige kunststof een vlotte geleiding en een sterke geluidsvermindering bij het in- en uitschuiven van RVS transportmanden of -plateaus en kunststof modules. De kunststof geleiders beschermen bovendien verpakte sets tegen perforaties en werken geluiddempend tijdens het transport.



» Ergonomisch

De deuren van deze RVS transportwagen zwenken 270° open en worden in openstaande toestand magnetisch geklikt aan de zijwanden. Daardoor is de wagen vlot toegankelijk.

Het hoge model laat toe tijdens het transport nog boven de wagen uit te kijken. Het lage model kan tevens ingezet worden als case cart met steriel veld in het OK.



» Optimale belading en ruimtebesparing

De hoge wagen is standaard uitgerust met 9 paar kunststof geleiders en de lage wagen met 6 paar. Door het groot aantal posities kan de invulling optimaal gebeuren zonder verlies van onnuttige ruimte.

Door het instrumentarium te transporteren op DIN Perfo-Safe® draadschappen of in DIN Perfo-Safe® draadmanden verdubbelt u de capaciteit per niveau.

* Drooginstructies: 8 minuten op 85°C in droge lucht. Droge lucht is lucht met een relatieve vochtigheid van maximum 60% aan kamertemperatuur van 21°C. Omgerekend is dit een relatieve luchtvochtigheid van maximum 1,1 % aan 85 °C.



» Veiligheid

Vooraan kan de wagen met een breekzegel verzegeld worden, zodat steriliteit gegarandeerd wordt van sterilisatie tot OK en ook besmetting wordt vermeden tijdens het transport terug.

Het is aangeraden de verpakte instrumentenmanden te laten rusten op anti-slip siliconenmatten om tijdens het (externe) transport verschuivingen te vermijden en geluidsdemping te bevorderen.



» Identificatie

Doordat de gesloten Stericart standaard is uitgerust met een documenthouder opzij (A4) kan de wagen en de inhoud ervan extern geïdentificeerd worden.



» Wielen

De transportwagen is uitgerust met vier dubbele Tente® zwenkwielen met een diameter van 125 mm. Beide wielen vooraan hebben een rem en richtingsfixatie. De wielen zijn voorzien van een wielnaaf op RVS kogellagers.

De wagens zijn uitgerust met vier bumpers om beschadiging aan muren of deuren te vermijden.



» Wastunnelbestendige magneten

De Sterisystem® RVS transportwagen beschikt over 4 sets (2 per deur) wastunnelbestendige neodymium magneten omvat in silicone. De neodymium magneet staat gekend als krachtigste magneet op aarde.

Dankzij de silicone en de specifieke vormgeving sluiten de magneten perfect op elkaar aan, met een optimale sluitkracht tot gevolg. Dit garandeert dat de open gekantelde deuren stevig vast blijven staan, ook tijdens het reinigingsproces in de wastunnel.



» Duwbeugels

De lage Sterisystem® transportwagen is uitgerust met 1 horizontale gele duwbeugel langs elke zijde, de hoge met 2 verticale op elke zijde om een vlotte beweegbaarheid te verzekeren.





» Status weergave

Deze transportwagens zijn standaard uitgerust met een status weergave waarbij "groen" aangeeft dat de wagen propere, steriele goederen bevat. "Rood" geeft aan dat de wagen terugkomt na gebruik in het O.K.

Drooginstructies: 8 minuten op 85°C in droge lucht. Droge lucht is lucht met een relatieve vochtigheid van maximum 60% aan kamertemperatuur van 21°C. Omgerekend is dit een relatieve luchtvochtigheid van maximum 1,1% aan 85 °C.

» Sterisystem® gesloten RVS Stericarts



» Sterisystem® gesloten RVS Stericart - Laag

Artikelnummer	Geleiders	Gewicht	Buitenafmetingen
19031 00039	1 kolom met 6 dubbele DIN posities 600 x 600 mm	58 kg	736 x 736 x 1100 mm



» Sterisystem® gesloten RVS Stericart - Hoog

Artikelnummer	Geleiders	Gewicht	Buitenafmetingen
19031 00038	1 kolom met 9 dubbele DIN posities 600 x 600 mm	78 kg	736 x 736 x 1600 mm



» Sterisystem® gesloten RVS Stericart - XW

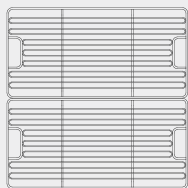
Artikelnummer	Kolommen	Gewicht	Buitenafmetingen
19031 00042	1 kolom met 5 ISO W-type posities 1 kolom met 4 DIN-type posities voor schappen 300 x 600 mm 1 kolom met 4 posities voor schappen 950 mm breed	95 kg	1084 x 736 x 1600 mm



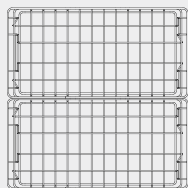
» Sterisystem® gesloten RVS Stericart - 2 x DIN

Artikelnummer	Kolommen	Gewicht	Buitenafmetingen
19031 00044	2 kolommen met 6 DIN-type posities (600 x 300 mm) 1 kolom met 2 posities te gebruiken met schap Dina (650 x 600 mm) - artikel nr. 19031 00047	82 kg	786 x 736 x 1600 mm

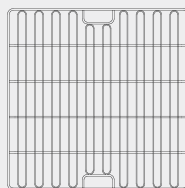
» Draggers voor gebruik in de gesloten transportwagens



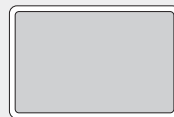
2 x DIN draadschappen
600 x 300 mm
of
1 x ISO draadschap
600 x 400 mm



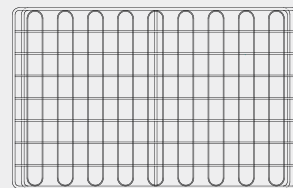
2 x DIN draadmanden
600 x 300 mm
of
1 x ISO draadmand
600 x 400 mm



1 x dubbele DIN draadschap
600 x 600 mm

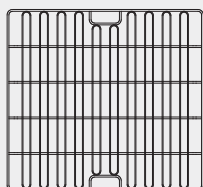


1 x PC of ABS module of mand
600 x 400 mm



XW draadschap
950 x 600 mm

Enkel voor gebruik in het bovenste compartiment van de Sterisystem® gesloten RVS transportwagen (19031 00042)



1 x Dina draadschap
650 x 600 mm



Gesloten aluminium transportwagens



Deze modulaire wagens in geanodiseerd aluminium zijn geproduceerd conform de ISO en DIN maatvoering. De nylon geleiders waarop zowel inox als PC, ABS of polypropyleen manden of bakken kunnen rusten, garanderen een zacht en geruisloos transport. De afstand tussen de geleiders is standaard 114 mm.

Voorzien van een extra bumper aan de bovenzijde van de wagen en gebruik makend van een slot is de aluminium transportwagen een veilig en ergonomisch transportmiddel voor intern transport van steriele en niet-steriele goederen.

Deze transportwagen wordt best manueel gereinigd. Het gebruik van aluminium wagens in wastunnels wordt afgeraden, want het materiaal zal aanslag vertonen. Voor een wastunnelbestendige wagen raden we ons gamma RVS-wagens aan.

Vanuit het magazijn, de sterilisatie-afdeling of de apotheek kunnen steriele en niet-steriele goederen of medicatie veilig en hygiënisch getransporteerd worden naar de gewenste afleverpunten.



»» Trekstang

Onderaan de "full option" modellen is een trekstang voorzien waardoor verschillende wagens aan elkaar gekoppeld kunnen worden. Dit zorgt voor een vlotter transport van meerdere wagens.

Voor een optimale manipulatie van de wagen is op de zijkant langs beide kanten van de wagen een duwbeugel voorzien.



»» Uitneembare ladders

Indien nodig kunnen de ladders met de geleiders gedemonteerd worden zodat de wagen gemakkelijk gereinigd kan worden.

De afstand tussen de geleiders is standaard 114 mm.



»» Wielen

De transportwagens worden standaard geleverd met wielen met diameter 125 mm of 200 mm. Deze zorgen voor weinig rolweerstand en een vlotte manipulatie van de transportwagens.

» Gesloten aluminium transportwagens - Overzicht

Basic versie	19032 00001	19032 00002	19032 00003	19032 00004	19032 00005	19032 00006	19032 00007	19032 00008	19032 00009
Alle modellen inclusief cylinderslot met sleutelset, A4 documenthouder en rem op zwenkwiel									
Aantal kolommen	ISO 1	ISO 1	ISO 2	ISO 2	ISO 3	ISO 3	DIN 2	ISO 3	ISO 2
Aantal geleiders	12 paar	9 paar	2 x 12 paar	2 x 9 paar	3 x 12 paar	3 x 9 paar	2 x 9 paar	3 x 6 paar	2 x 6 paar
Nuttige posities (M = Manden, S = Schappen)	12M 11S	9M 8S	2 x 12M 2 x 11S	2 x 9M 2 x 9S	3 x 12M 3 x 11S	3 x 9M 3 x 9S	2 x 9S	3 x 6M 3 x 6S	2 x 6M 2 x 6S
Documenthouder	✓	✓	✓	✓	✓	✓	✓	✓	✓
Trekstang	-	-	-	-	-	-	-	-	-
Model	Hoog	Laag	Hoog	Laag	Hoog	Laag	Laag	Laag	Laag
Hoogte in mm	1665	1500	1750	1500	1750	1500	1500	1500	1500
Diameter wielen in mm	125	125	200	200	200	200	200	200	200
Maximale belasting	25 kg per paar geleiders - 150 kg per kolom - 300 kg per wagen								
Invulling									
ISO Perfo-Safe® draadplateaus	✓	✓	✓	✓	✓	✓	-	✓	✓
ISO Perfo-Safe® draadmanden	✓	✓	✓	✓	✓	✓	-	✓	✓
ISO Perfo-Safe® draadplateaus met verhoogde rand (Delphine)	✓	✓	✓	✓	✓	✓	-	✓	✓
DIN Perfo-Safe® draadplateaus	-	-	-	-	-	-	✓	-	-

Full option versie	19032 00010	19032 00011	19032 00012	19032 00013	19032 00014	19032 00015	19032 00016	19032 00017	19032 00018
Alle modellen inclusief cylinderslot met sleutelset, A4 documenthouder en rem op zwenkwiel, rubberen stootrand bovenaan, trekstang en connectiehaak									
Aantal kolommen	ISO 1	ISO 1	ISO 2	ISO 2	ISO 3	ISO 3	DIN 2	ISO 3	ISO 2
Aantal geleiders	12 paar	9 paar	2 x 12 paar	2 x 9 paar	3 x 12 paar	3 x 9 paar	2 x 9 paar	3 x 6 paar	2 x 6 paar
Nuttige posities (M = Manden, S = Schappen)	12M 11S	9M 8S	2 x 12M 2 x 11S	2 x 9M 2 x 9S	3 x 12M 3 x 11S	3 x 9M 3 x 9S	2 x 9S	3 x 6M 3 x 6S	2 x 6M 2 x 6S
Documenthouder	✓	✓	✓	✓	✓	✓	✓	✓	✓
Trekstang	✓	✓	✓	✓	✓	✓	✓	✓	✓
Model	Hoog	Laag	Hoog	Laag	Hoog	Laag	Laag	Laag	Laag
Hoogte in mm	1665	1500	1750	1500	1750	1500	1500	1500	1500
Diameter wielen in mm	125	125	200	200	200	200	200	200	200
Maximale belasting	25 kg per paar geleiders - 150 kg per kolom - 300 kg per wagen								
Invulling									
ISO Perfo-Safe® draadplateaus	✓	✓	✓	✓	✓	✓	-	✓	✓
ISO Perfo-Safe® draadmanden	✓	✓	✓	✓	✓	✓	-	✓	✓
ISO Perfo-Safe® draadplateaus met verhoogde rand (Delphine)	✓	✓	✓	✓	✓	✓	-	✓	✓
DIN Perfo-Safe® draadplateaus	-	-	-	-	-	-	✓	-	-

Gesloten ISO RVS transportwagens



De gesloten, wastunnelbestendige roestvrijstalen transportwagen is vervaardigd in functie van de ISO standaard 600 x 400 mm.

De wagen is voorzien van een verzegelingsmogelijkheid (voor breekzegel). Verder zijn er standaard stootbumpers onderaan, bovenaan, en aan de achterzijde. Er zijn tevens identificatiehouders aanwezig vooraan en opzij.

Deze wagen is het ideale transportmiddel voor steriele sets van de (externe) sterilisatieafdeling naar het OK Gebruikte sets kunnen ook veilig vanuit het OK naar de sterilisatie-unit getransporteerd worden.

De ISO RVS wastunnel- en schokbestendige transportwagen is perfect voor een veilig transport van steriel instrumentarium naar het OK en gecontamineerde sets naar de sterilisatie.



» Hygiënisch

De transportwagens is wastunnelbestendig. Voor optimale reiniging kunnen de ladders uit de wagen worden gehaald.

De bodem- en dakplaat zijn aflopend zodat er geen residueel vocht achterblijft na het drogen.



» Fixatie deuren

De deuren van deze RVS transportwagen zwenken 270° open en worden in openstaande toestand geblokkeerd door een klem onderaan de bumper. Hierdoor blijven de deuren in open toestand gefixeerd tijdens het wasproces.

De hoogte (1500 mm) laat toe tijdens het transport nog boven de wagen uit te kijken.



» Optimale belading

Iedere ISO kolom is uitgerust met geleiders. Afhankelijk van de standaard configuratie die u kiest, heeft u de meest optimale belading van 9 paar nuttige geleiders per kolom voor het transport van instrumentensets met ISO Perfo-Safe® vlakke draadplateaus, draadmanden of draadplateaus met verhoogde rand (zie vergelijkingstabel).



» Veiligheid

Bovenaan kan de wagen met een breekzegel verzegeld worden, zodat steriliteit gegarandeerd wordt van sterilisatie tot OK en ook besmetting wordt vermeden tijdens het transport terug.

Het is aangeraden de verpakte instrumentenmanden te laten rusten op anti-slip siliconenmatten om tijdens het (externe) transport verschuivingen te vermijden en geluidsdemping te bevorderen.



» Identificatie

Doordat de transportwagen standaard is uitgerust met een documenthouder vooraan (A4) en opzij (A5) kan de wagen en de inhoud ervan extern geïdentificeerd worden.



» Wielen

De transportwagen is uitgerust met twee zwenkwielen met rem (links voor en achter) en twee bokwielen (rechts voor en achter). De ISO 1 transportwagens hebben wielen met een diameter van 125 mm, de ISO 2 transportwagens met een diameter van 160 mm.

Optioneel kan de wagen uitgerust worden met richtingsfixatie. Dit is een handige en ergonomische oplossing wanneer logistieke medewerkers langere afstanden afleggen met **individuele wagens**. Bij het koppelen van meerdere wagens in treinvorm is de combinatie van 2 bokwielen en 2 zwenkwielen nog steeds een vereiste.



» Trekstang

Een aantal standaard configuraties van deze wagen zijn uitgerust met een trekstang, waarmee meerdere transportwagens aan mekaar gekoppeld kunnen worden om zo een "treintje" te vormen (zie vergelijkingstabel).



» Status weergave

Op aanvraag kunnen transportwagens worden uitgerust met een status weergave waarbij "groen" aangeeft dat de wagen propere, steriele goederen bevat. "Rood" geeft aan dat de wagen terugkomt na gebruik in het O.K.

Model 19016 00115 is standaard uitgerust met deze status weergave.

» Gesloten ISO RVS transportwagens - Overzicht

Artikelnummer	19016 00070	19016 00071	19016 00078	19016 00079
Aantal kolommen	ISO 1	ISO 2	ISO 1	ISO 2
Aantal geleiders	10 paar	2 x 10 paar	10 paar	2 x 10 paar
Nuttige posities	9	18	9	18
Documenthouder	✓	✓	✓	✓
Trekstang	-	-	✓	✓
Model	Laag	Laag	Laag	Laag
Hoogte in mm	1422	1470	1422	1470
Diameter wielen in mm	125	160	125	160
Invulling				
ISO Perfo-Safe® draadplateaus	✓	✓	✓	✓
ISO Perfo-Safe® draadmanden	✓	✓	✓	✓
ISO Perfo-Safe® draadplateaus met verhoogde rand (Delphine)	-	-	-	-

Artikelnummer	19016 00076	19016 00077	19016 00080	19016 00081
Aantal kolommen	ISO 1	ISO 2	ISO 1	ISO 2
Aantal geleiders	9 paar	2 x 9 paar	9 paar	2 x 9 paar
Nuttige posities	9	18	9	18
Documenthouder	✓	✓	✓	✓
Trekstang	-	-	✓	✓
Model	Laag	Laag	Laag	Laag
Hoogte in mm	1422	1470	1422	1470
Diameter wielen in mm	125	160	125	160
Invulling				
ISO Perfo-Safe® draadplateaus	✓	✓	✓	✓
ISO Perfo-Safe® draadmanden	-	-	-	-
ISO Perfo-Safe® draadplateaus met verhoogde rand (Delphine)	✓	✓	✓	✓

» Gesloten ISO RVS transportwagens - Overzicht



Artikelnummer	19016 00115 - transportwagen met schap*
Aantal schappen	1
Aantal kolommen	ISO 2
Nuttige posities	7
Documenthouder	✓
Trekstang	-
Model	Laag
Hoogte in mm	1500
Diameter wielen in mm	160
Invulling	
ISO Perfo-Safe® draadplateaus	7
ISO Perfo-Safe® draadmanden	7
ISO Perfo-Safe® draadplateaus met verhoogde rand (Delphine)	6-7

* Standaard uitgerust met status weergave

UBeFlex® opslagsysteem

GEPATENTEERD

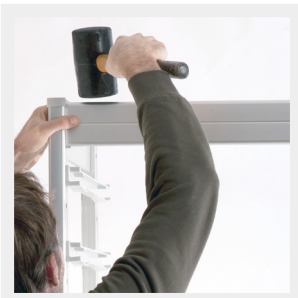


Het modulair opslagsysteem UBeFlex® werd ontwikkeld met het oog op een zeer snelle montage, functionaliteit, duurzaamheid en stabiliteit. Het resultaat is een uniek opslagsysteem vervaardigd uit geanodiseerd aluminium en andere hoogwaardige en antistatische kunststofmaterialen, waardoor het zowel in steriele opslag als niet-steriele ruimtes kan ingezet worden.

Door de modulaire opbouw in DIN D-type, ISO D-type of ISO W-type kolommen, al dan niet in combinatie met schappen, is het veelzijdig inzetbaar in diverse afdelingen van de zorginstelling, van CSA over apotheek tot in de keuken en de koelcellen.

Door het unieke design is het een ergonomische en hygiënische oplossing voor stockage en kan het tevens als "doorgeef" rek ingezet worden.

Het nieuwe UBeFlex® opslagsysteem wordt met zijn revolutionair design zeer snel gemonteerd en is uiterst flexibel voor het optimaal benutten van de beschikbare ruimte.



» Eenvoudige montage en reiniging

De kolommen, verbindingsets, geleiders en schappen kunnen snel en eenvoudig gemonteerd worden.

Het UBeFlex® opslagsysteem kan gemakkelijk gereinigd en ontsmet worden.



» Zeer modulair met kolommen en schappen

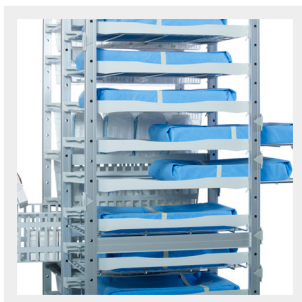
UBeFlex® biedt uitgebreide mogelijkheden voor modulaire opstellingen. Met kolommen "Deep" of "Wide" 60 x 40 cm of DIN 60 x 30 cm in combinatie met schappen variërend tussen 30 en 180 cm breed (30, 60, 90, 120, 150 of 180 cm) kan u de beschikbare ruimte optimaal benutten.

Voor de D-type schappen kan u kiezen tussen volle schappen in kunststof of open schappen in verchroomd staal. De open schappen kunnen onderverdeeld worden.



» Uiterst sterk

In kolomopstelling heeft UBeFlex® een draagkracht van 25 kg per paar geleiders en in schapopstelling max. 15 kg per schap element. Voor details, zie technische fiche.



» Doorgeef opstelling*

Door het unieke design, waarbij geen versterking aan de achterzijde nodig is, kan de UBeFlex® ook in een "doorgeef" opstelling gebruikt worden en is het als dusdanig langs beide zijden toegankelijk.

Indien u de schappen achteraan toch wenst af te sluiten, kunnen extra profielen voor schappen gebruikt worden als afdichtingsprofiel om het doorschuiven van pakketten te voorkomen.

*Niet van toepassing bij het aanbrengen van rugversterking.



» Stationaire en verplaatsbare uitvoering

De UBeFlex® kolommen zijn beschikbaar in een stationaire uitvoering met 26 bruikbare geleider posities per kolom en in verplaatsbare uitvoering met 24 bruikbare geleider posities per kolom. Ongebruikte posities kunnen afgedekt worden met plastic dopjes. De stationaire uitvoering heeft hoogte-regelbare voetjes om oneffenheden in de vloer op te vangen. De verplaatsbare uitvoering is uitgerust met kleine wieltjes (diameter 50 mm), zodat het rek beperkt mobiel is i.f.v. vloerreiniging.



» Optimaal labelen

Er is een nieuw eigen ontwerp voor "klik" etikethouders voor de schappen. Deze klikken eenvoudig op om het even welke locatie op de voorzijde van het schap en kunnen voorzien worden van een insert. Doordat deze etikethouders niet boven de rand van het schap uitsteken, kan u zonder hapering grotere pakketten of containers van de schappen afnemen. Voor de kolommen zijn er specifieke etikethouders die ook eenvoudig op de profielen geklikt kunnen worden. Alle varianten vindt u verder terug.



» Identificatie

Optioneel kan u de UBeFlex® voorzien van gekleurde PVC strips (verpakt per 10 stuks) ter vervanging van de standaard grijze profielen om uw opslag te personaliseren per afdeling, of om bv. een kleurcodering te gebruiken voor locatietoewijzing per discipline in de opslag binnen uw CSA.

» Nieuwe "Klik"-geleiders

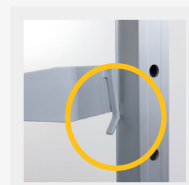
Uniek ontwerp van de kunststof geleiders voor een eenvoudige montage en snelle verplaatsing indien nodig. De geleiders zijn verpakt per 10 paar.



1. Plaats de geleider in de locaties. Zorg dat beide pinnen in de locaties zitten.



2. Duw de geleider tegen de paal en klik het lipje vast.



3. Zorg dat het lipje goed over de rand van de paal klikt.

» Voorbeeld van de montage

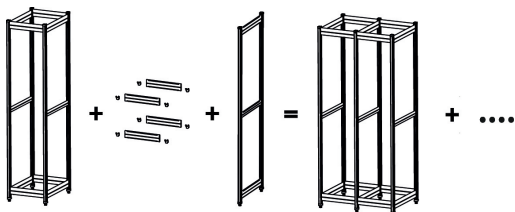
Een module van het UBeFlex® modulair opslagsysteem bestaat uit 2 staanders en een verbindingsset. Een verbindingsset bestaat uit 4 verbindingselementen die de palen onderling verbinden. Om hier op uit te breiden heeft u een extra staander en verbindingsset nodig. Zo kan u eindeloos combineren.



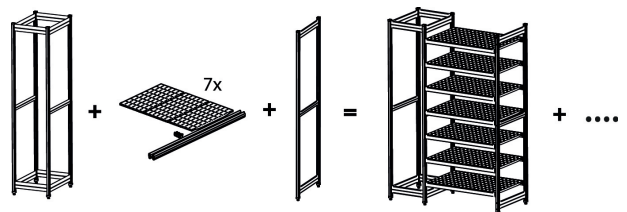
» Combineer kolommen met dezelfde diepte

Kolommen met dezelfde diepte kunnen eindeloos gecombineerd worden. Zo kunnen kolommen van verschillende breedtes aan elkaar bevestigd worden. Voor exacte maatvoering zie pagina 2.44.

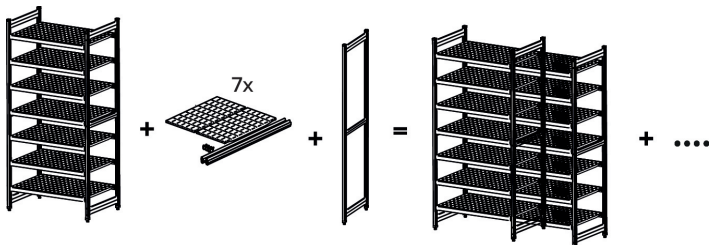
» Voorbeeld opstelling met geleiders



» Voorbeeld opstelling met geleiders en schappen



» Voorbeeld opstelling met schappen



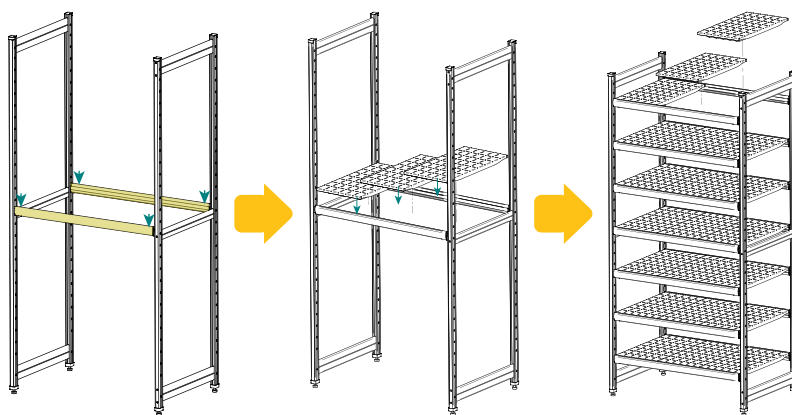
In bepaalde configuraties zijn **klemmen voor verbindingssets** en **rugversteving** noodzakelijk. Vraag uw verkoper hieromtrent zeker advies.

- De klemmen voor verbindingssets worden standaard meegeleverd bij verplaatsbare staanders, voor de stationaire staanders zijn deze los bij te bestellen indien noodzakelijk.
- Rugversteving is altijd nodig bij configuraties kleiner dan 3 kolommen en bij sommige "heavy duty" toepassingen.

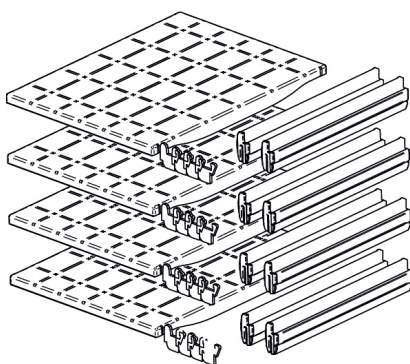
» UBeFlex® Schappen Sets

Elk schap voor het UBeFlex® opslag-systeem bestaat uit 2 profielen waarop de leggers geplaatst worden, dit geheel vormt het schap waarop goederen kunnen geplaatst worden.

Afhankelijk van de breedte van het schap zijn meerdere leggers en profielen van verschillende lengtes nodig.



» W-type schappen sets (400 mm diepte)

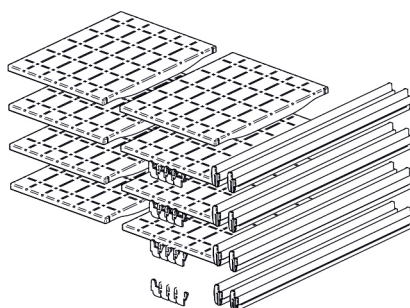


» Set 300 x 400 (BxD)

Artikelnummer 16010 00049

Leggers per set 1

Sets per doos 4

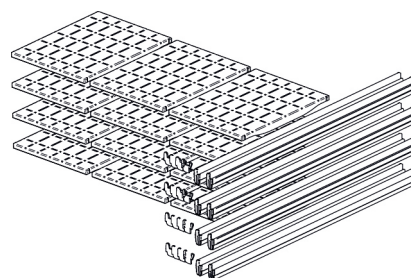


» Set 600 x 400 (BxD)

Artikelnummer 16010 00050

Leggers per set 2

Sets per doos 4

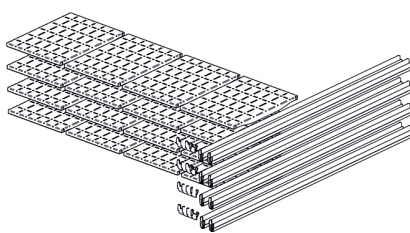


» Set 900 x 400 (BxD)

Artikelnummer 16010 00051

Leggers per set 3

Sets per doos 4

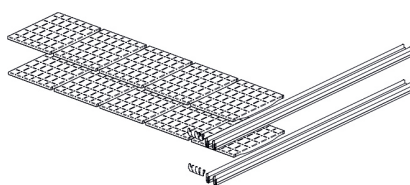


» Set 1200 x 400 (BxD)

Artikelnummer 16010 00052

Leggers per set 4

Sets per doos 4

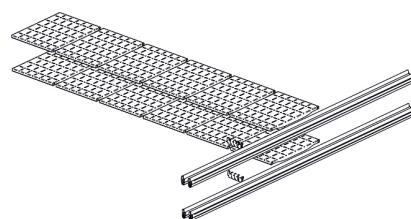


» Set 1500 x 400 (BxD)

Artikelnummer 16010 00053

Leggers per set 5

Sets per doos 2



» Set 1800* x 400 (BxD)

Artikelnummer 16010 00054

Leggers per set 6

Sets per doos 2

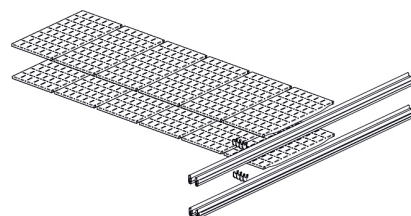
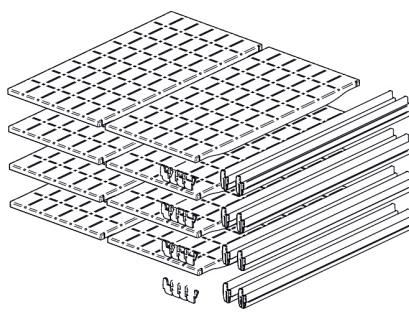
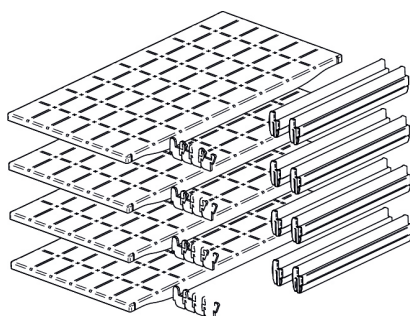
We zijn momenteel in een overgangsfase waarbij deze samengestelde sets op termijn worden vervangen door losse schappen in combinatie met een set van profielen op de gewenste lengte. De finale samenstelling vindt u steeds op de orderbevestiging terug. * De leggers van 1800 mm lengte kunnen niet gebruikt worden in de verplaatsbare versie.



» Afdichtingsprofiel

De profielen voor de schappen kunnen ook gebruikt worden als afdichtingsprofiel achteraan de opstelling. Op deze manier is de achterzijde afgesloten en kunnen pakketten niet van het schap vallen.

» D-type schappen sets (600 mm diepte)



» Set 300 x 600 (BxD)

Artikelnummer 16010 00043

Leggers per set 1

Sets per doos 4

» Set 600 x 600 (BxD)

Artikelnummer 16010 00044

Leggers per set 2

Sets per doos 4

» Set 1800* x 600 (BxD)

Artikelnummer 16010 00048

Leggers per set 6

Sets per doos 2

We zijn momenteel in een overgangsfase waarbij deze samengestelde sets op termijn worden vervangen door losse schappen in combinatie met een set van profielen op de gewenste lengte. De finale samenstelling vindt u steeds op de orderbevestiging terug. * De leggers van 1800 mm lengte kunnen niet gebruikt worden in de verplaatsbare versie.

» UBeFlex® - De installatie berekenen

Op basis van onderstaande tabellen kan u berekenen wat de totale breedte van uw opstelling wordt. U start met een "Kolom" die u dan uitbreidt met een of meerdere eenheden "Aanbouw". ISO D-type en ISO DIN D-type kolommen kan u onderling combineren. Gemengde opstellingen met geleiders en schappen van dezelfde diepte (D-types of W-types) zijn eveneens mogelijk.

» Opstellingen met geleiders

Type	Stationair	Verplaatsbaar (max. 5 kolommen gekoppeld)
ISO D-type - Kolom	482 mm	496 mm
ISO D-type - Aanbouw	448 mm	455 mm
DIN D-type - Kolom	382 mm	396 mm
DIN D-type - Aanbouw	348 mm	355 mm
ISO W-type - Kolom	682 mm	696 mm
ISO W-type - Aanbouw	648 mm	655 mm

» Opstellingen met schappen

Type	Stationair	Verplaatsbaar (max. 5 kolommen gekoppeld)
Schappen 300 mm - Kolom	365 mm	379 mm
Schappen 300 mm - Aanbouw	331 mm	338 mm
Schappen 600 mm - Kolom	665 mm	679 mm
Schappen 600 mm - Aanbouw	631 mm	638 mm
Schappen 900 mm - Kolom	965 mm	979 mm
Schappen 900 mm - Aanbouw	931 mm	938 mm
Schappen 1200 mm - Kolom	1265 mm	1279 mm
Schappen 1200 mm - Aanbouw	1231 mm	1238 mm
Schappen 1500 mm - Kolom	1565 mm	1579 mm
Schappen 1500 mm - Aanbouw	1531 mm	1538 mm
Schappen 1800 mm - Kolom	1865 mm	-
Schappen 1800 mm - Aanbouw	1831 mm	-



» UBeFlex® opslagsysteem



» Staanders stationair

Artikelnummer	Beschrijving	Diepte	Hoogte
16010 00091	ISO en DIN D-type	600 mm	2040 mm
16010 00037	ISO W-type	400 mm	2040 mm
16010 00066	Muurbevestiging (inclusief schroef)		
16010 00095	Grondverankering - RVS (inclusief schroeven)		



» Staanders verplaatsbaar*

Artikelnummer	Beschrijving	Diepte	Hoogte incl. wielen
16010 00038	ISO en DIN D-type	600 mm	1960 mm
16010 00039	ISO W-type	400 mm	1960 mm

* Enkel voor beperkte verplaatsing i.f.v. vloerreiniging.

Voor open/gesloten intern en extern transport, check www.belintra.com voor de verschillende oplossingen.



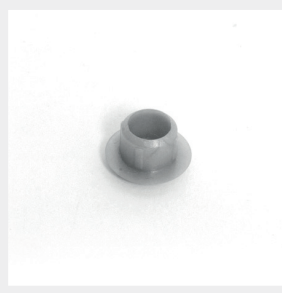
» Verbindingssets

Artikelnummer	Beschrijving	Breedte
16010 00040	ISO D-type	400 mm
16010 00041	ISO W-type	600 mm
16010 00042	DIN D-type**	300 mm
16010 00097	XS D-type	280 mm



» Dak- of bodemplaat voor kolommen met geleiders

Artikelnummer	Beschrijving	Buitenafmetingen
16010 00030	ISO D-type	400 x 600 mm
16010 00031	ISO W-type	600 x 400 mm
16010 00065	DIN D-type	300 x 600 mm



» Dopje voor afdekken ongebruikte posities

Artikelnummer	Beschrijving
99010 00020	100 stuks/zakje

** Te gebruiken in combinatie met D-type staanders en DIN D-type klikgeleiders. Invulling met Sterisystem® Perfo-Safe® draadschappen en -manden type DIN (300 x 600 mm).

» UBeFlex® opslagsysteem



» "Klik"-geleiders (1 paar - links en rechts)

Artikelnummer	Beschrijving	Type geleider	Lengte
16010 00011	ISO D-type	U+L geleider	600 mm
16010 00012	ISO W-type	U+L geleider	400 mm



» DIN D-type geleiders (1 paar - links en rechts)

Artikelnummer	Beschrijving	Type geleider	Lengte
16010 00068	DIN D-type	L geleider	600 mm



» Diagonale geleiders*

Artikelnummer	Beschrijving	Bevestiging
14005 00005	ISO D-type diagonaal	Turn-pin
14005 00006	ISO W-type diagonaal	Turn-pin

* Op aanvraag



» Kathetermand (zonder vakverdeling)

Artikelnummer	Beschrijving
16002 00020	ISO D-type - Voorzien van telescopische geleiders en frame

» UBeFlex® opslagsysteem



» Katheterhouder met verstelbare haken op melamine plaat*

Artikelnummer	Type	Beschrijving	Buitenafmetingen
1867580	ISO W-type	1 telescopische geleider met 14 (2 x 7) haken	600 x 400 mm
1867581	ISO W-type	2 telescopische geleiders met 14 (2 x 7) haken	600 x 400 mm
1867582	ISO W-type	3 telescopische geleiders met 14 (2 x 7) haken	600 x 400 mm
1867583	ISO D-type	1 telescopische geleider met 20 (2 x 10) haken	600 x 400 mm
1867584	ISO D-type	2 telescopische geleiders met 20 (2 x 10) haken	600 x 400 mm

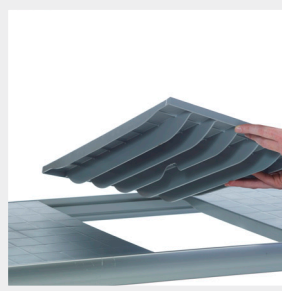
* Katheterhouder enkel te gebruiken in stationaire rekken.



» Katheterhouder met vaste haken op melamine plaat*

Artikelnummer	Type	Beschrijving	Buitenafmetingen
1867590	ISO W-type	1 telescopische geleider met 14 (2 x 7) haken	600 x 400 mm
1867591	ISO W-type	2 telescopische geleiders met 14 (2 x 7) haken	600 x 400 mm
1867592	ISO W-type	3 telescopische geleiders met 14 (2 x 7) haken	600 x 400 mm
1867593	ISO D-type	1 telescopische geleider met 20 (2 x 10) haken	600 x 400 mm
1867594	ISO D-type	2 telescopische geleiders met 20 (2 x 10) haken	600 x 400 mm

* Katheterhouder enkel te gebruiken in stationaire rekken.



» UBeFlex® D-type set voor volle schappen in kunststof

Artikelnummer	Breedte	Diepte	Beschrijving
16010 00043	300 mm (1 x 300 mm)	600 mm	Inclusief schappen, profielen, haakjes en afdekdoppen
16010 00044	600 mm (2 x 300 mm)	600 mm	
16010 00048	1800* mm (6 x 300 mm)	600 mm	

* De leggers van 1800 mm lengte kunnen niet gebruikt worden in de verplaatsbare versie.



» UBeFlex® W-type set voor volle schappen in kunststof

Artikelnummer	Breedte	Diepte	Beschrijving
16010 00049	300 mm (1 x 300 mm)	400 mm	Inclusief schappen, profielen, haakjes en afdekdoppen
16010 00050	600 mm (2 x 300 mm)	400 mm	
16010 00051	900 mm (3 x 300 mm)	400 mm	
16010 00052	1200 mm (4 x 300 mm)	400 mm	
16010 00053	1500 mm (5 x 300 mm)	400 mm	
16010 00054	1800* mm (6 x 300 mm)	400 mm	

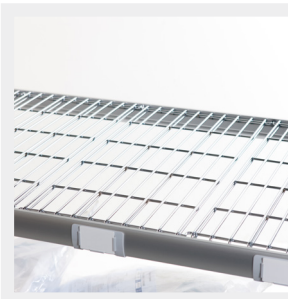
* De leggers van 1800 mm lengte kunnen niet gebruikt worden in de verplaatsbare versie.

» UBeFlex® opslagsysteem



» UBeFlex® set profielen voor schappen

Artikelnummer	Beschrijving	
16010 00085	Set van 2 profielen voor schap 300 mm	Inclusief haakjes en afdekdoppen, kan tevens als afdichtingsprofiel gebruikt worden.
16010 00086	Set van 2 profielen voor schap 600 mm	
16010 00087	Set van 2 profielen voor schap 900 mm	
16010 00088	Set van 2 profielen voor schap 1200 mm	
16010 00089	Set van 2 profielen voor schap 1500 mm	
16010 00090	Set van 2 profielen voor schap 1800 mm	



» UBeFlex® schappen - exclusief profielen

Artikelnummer	Beschrijving	Buitenafmetingen
16010 00008	D-type vol schap in kunststof	300 mm B x 600 mm D
16010 00009	W-type vol schap in kunststof	300 mm B x 400 mm D
16010 00071	D-type open schap in verchroomd staal	300 mm B x 600 mm D



» UBeFlex® D-type verdeler in verchroomd staal

Artikelnummer	
16010 00069	



» Etikethouder voor schappen - horizontaal

Artikelnummer	Beschrijving	Buitenafmetingen
16010 00015	Etikethouder	-
15008 00021	Insert	60 x 40 mm



» Traploze etikethouder voor klefetiketten voor standers - verticaal

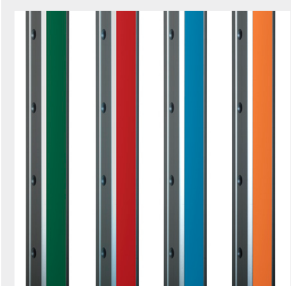
Artikelnummer	Beschrijving
16010 00121	Traploze etikethouder

» UBeFlex® opslagsysteem



» OptiScanBan® etikethouder voor UBeFlex®/UBeTrack™ schappen

Artikelnummer	Beschrijving
16010 00123	OptiScanBan® etikethouder



» Gekleurde PVC strips voor staanders

Artikelnummer	Kleur	Beschrijving	Lengte
16010 00076	Rood	Verpakt per 10	2021 mm
16010 00077	Oranje	Verpakt per 10	2021 mm
16010 00078	Blauw	Verpakt per 10	2021 mm
16010 00079	Groen	Verpakt per 10	2021 mm



» Gesloten frame op telescopen voor containers* (MBH: 100 st)

Artikelnummer	Beschrijving	Maximale belasting	Buitenafmetingen
16002 00014	DIN D-type	15 kg	300 x 600 mm
16010 00066	Muurbevestiging voor staanders		

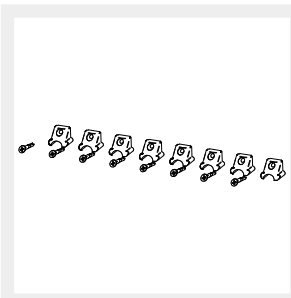
* Enkel te gebruiken wanneer er muurbevestiging voorzien is. Maximaal tot op 1 meter hoogte monteren.



» Open frame op telescopen voor manden*

Artikelnummer	Beschrijving	Maximale belasting	Buitenafmetingen
16002 00008	ISO W-type	15 kg	600 x 400 mm
16002 00012	ISO D-type	15 kg	400 x 600 mm
16010 00066	Muurbevestiging voor staanders		

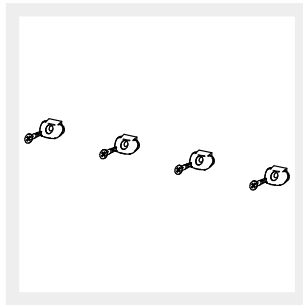
* Enkel te gebruiken wanneer er muurbevestiging voorzien is. Maximaal tot op 1 meter hoogte monteren.



» Klemmen voor verbindingssets

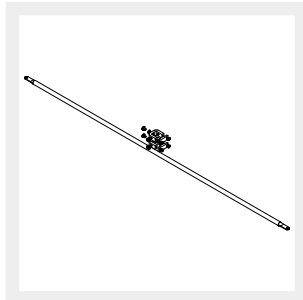
Artikelnummer	Beschrijving
16010 00124	Standaard bijgeleverd bij verplaatsbare staanders, bij stationaire staanders bij te bestellen indien nodig.

» UBeFlex® opslagsysteem



» Klemmen voor verbindingsets in combinatie met dak/bodemplaat

Artikelnummer	Beschrijving
16010 00125	Deze worden standaard bijgeleverd bij de dak/bodemplaten



» Rugverstevigingskit

Artikelnummer	Beschrijving
16010 00104	Noodzakelijk bij bepaalde configuraties

UBeTrack™ mobiel opslagsysteem

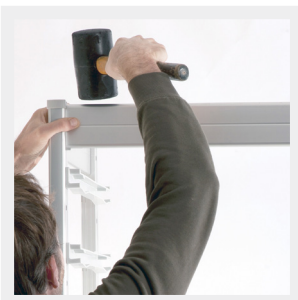


UBeTrack™ is een plaatsbesparend opslagsysteem doordat de rekken verschuifbaar zijn.

De structuur is zeer licht zodat de mobiele rekken vlot verplaatsbaar zijn. Het resultaat is een uniek opslagsysteem vervaardigd uit geanodiseerd aluminium en hoogwaardige antistatische kunststofmaterialen, waardoor het zowel in steriele opslag als niet-steriele ruimtes ingezet kan worden.

Doordat het geleidingssysteem zich bovenaan bevindt is een goede hygiëne gegarandeerd en kan er probleemloos met transportwagens gepasseerd worden.

Het modulaire, plaatsbesparende UBeTrack™ opslagsysteem is een hygiënische oplossing voor kleinere ruimtes waarmee u 75% bespaart op gangruimte en 33% op de totale footprint.



» Eenvoudige montage

De montage is gebaseerd op het UBeFlex® concept en gaat dus zeer snel. Omdat het geleidingssysteem zich bovenaan bevindt is er geen vloerfixatie.

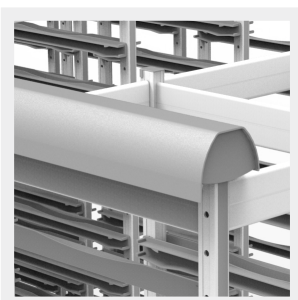
De pakketten met de bouwelementen zijn gemakkelijk te hanteren en passen in een standaard lift.



» Modulaire opstelling

ISO D-type en DIN D-type kolommen kunnen onderling gecombineerd worden, alsook D-type schappen tot 1200 mm. Binnen een blok dienen wel dezelfde rekken combinaties opgesteld te worden.

De maximale diepte-opstelling om ergonomisch te werken is ca. 2300 mm. Dit komt overeen met bv. 5 ISO D-type kolommen of 6 DIN D-type kolommen of andere combinaties (ook met schappen) tot maximaal deze diepte.



» Hygiënisch

Het geleidingssysteem dat zich bovenaan bevindt wordt overkapt door een beschermkap, zodat stof niet in de geleiding kan vallen en het geheel gemakkelijk gereinigd en ontsmet kan worden.

Doordat er geen vloerrails aanwezig zijn, blijft de vloer vrij voor reiniging en kan er probleemloos met transportwagens gepasseerd worden.



» Design

Het design sluit qua uitzicht naadloos aan op het bestaande UBeFlex® gamma, zodat beide samen in een ruimte mooi gecombineerd kunnen worden.

De complete UBeTrack™ opstelling vormt een esthetisch geheel, ook bij meerdere aanbouwen, mede dankzij het geleidingssysteem met overkapping.



» Wielen

De wielen van de mobiele rekken hebben een heel lichte rolweerstand.



» Uiterst sterk

In kolomopstelling heeft UBeTrack™ een draagkracht van 25 kg per paar geleiders en in schapopstelling max. 15 kg per schap element. Voor details, zie technische fiche.



» Optimaal labelen

Er is een nieuw eigen ontwerp voor "klik" etikethouders voor de schappen. Deze klikken eenvoudig op om het even welke locatie op de voorzijde van het schap en kunnen voorzien worden van een insert. Doordat deze etikethouders niet boven de rand van het schap uitsteken, kan u zonder hapering grotere pakketten of containers van de schappen afnemen. Voor de kolommen zijn er specifieke etikethouders die ook eenvoudig op de profielen geklikt kunnen worden. Alle varianten vindt u verder terug.

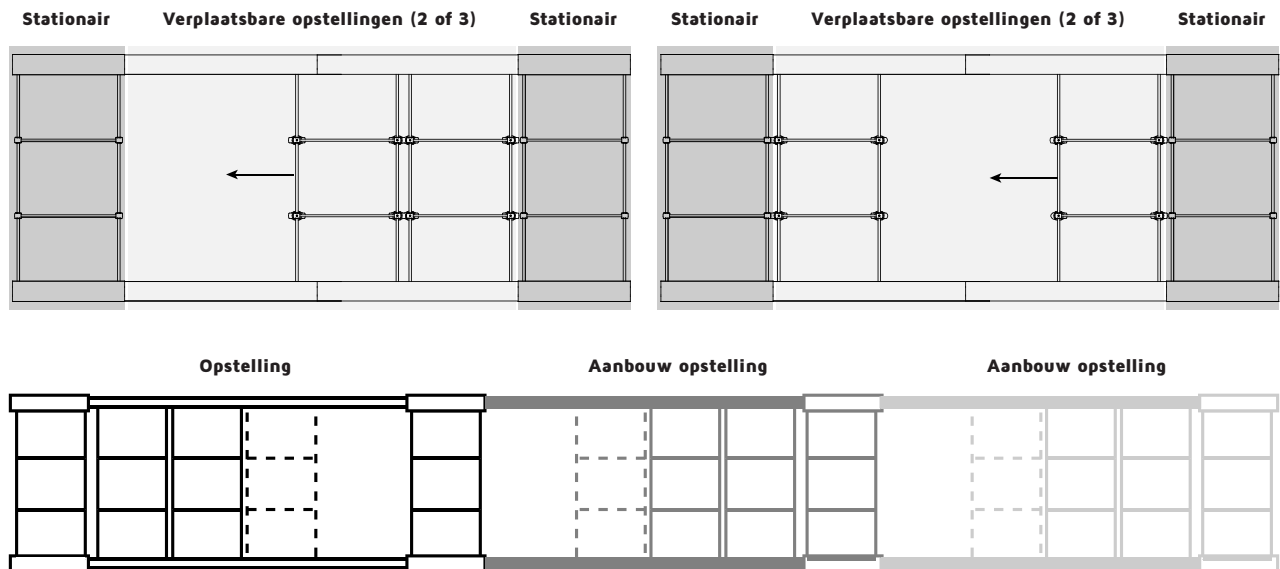


» Identificatie

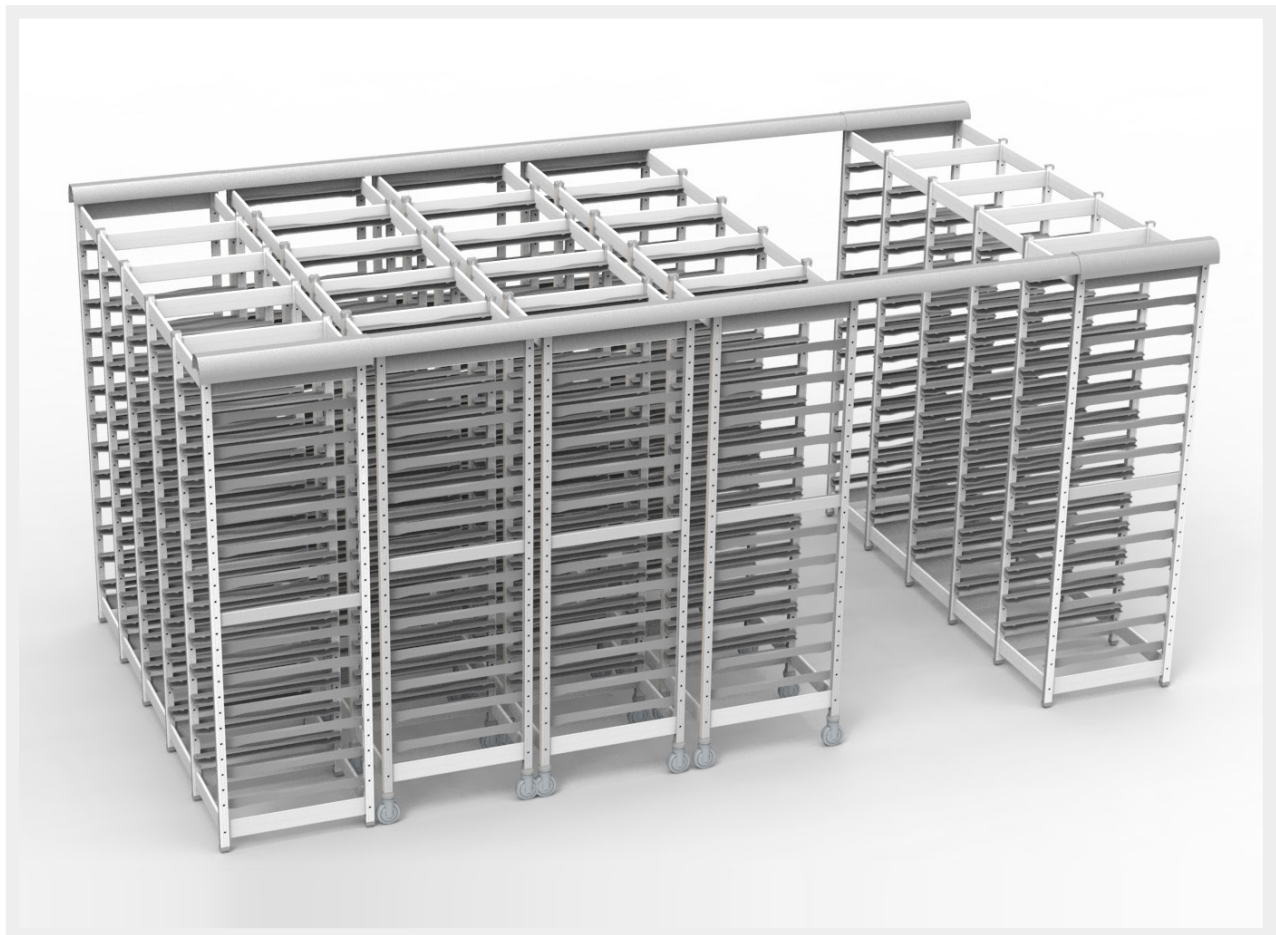
Optioneel kan u de UBeTrack™ voorzien van gekleurde PVC strips (verpakt per 10 stuks) ter vervanging van de standaard grijze profielen om uw opslag te personaliseren per afdeling, of om bv. een kleurcodering te gebruiken voor locatietoewijzing per discipline in de opslag binnen uw CSA.

» Werking en aanbouw opstellingen

De UBeTrack™ bestaat telkens uit minstens 1 volledige opstelling waaraan extra aanbouw opstellingen kunnen gekoppeld worden.

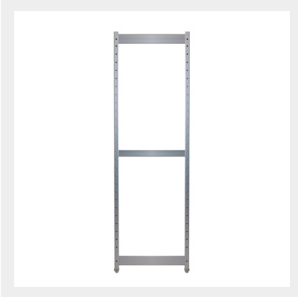


Eén UBeTrack™ opstelling kan bestaan uit 2 of 3 mobiele rekken. De totale breedte kan variëren, zie onderstaande illustratie. Dit kan in stappen van 25 mm tot maximum 250 mm waarbij de gangbreedte mee varieert.



» UBeTrack™ mobiel opslagsysteem

Een UBeTrack™ opstelling bestaat uit specifieke UBeTrack™ componenten aangevuld met UBeFlex® onderdelen.



» UBeFlex®/UBeTrack™ staander voor stationaire opstelling

Artikelnummer	Beschrijving
16010 00091	ISO en DIN D-type



» UBeTrack™ staander voor mobiele opstelling

Artikelnummer	Beschrijving
16011 00012	ISO en DIN D-type



» UBeTrack™ montagekit

Artikelnummer	Beschrijving
16011 00015	1 kit per stationair rek



» UBeTrack™ geleidingsprofiel (2 te bestellen per opstelling)

Artikelnummer	Beschrijving
16011 00013	1500 mm - voor 2 mobiele rekken
16011 00014	1850 mm - voor 3 mobiele rekken



» UBeTrack™ rolgeleidingsset

Artikelnummer	Beschrijving
16011 00018	1 set per mobiel rek

» UBeTrack™ mobiel opslagsysteem



» UBeFlex® verbindingsets

Artikelnummer	Beschrijving	Breedte
16010 00040	ISO D-type	400 mm
16010 00042	DIN D-type	300 mm



» UBeFlex® dak- of bodemplaat voor kolommen met geleiders*

Artikelnummer	Beschrijving	Buitenafmetingen
16010 00030	ISO D-type	400 x 600 mm
16010 00065	DIN D-type	300 x 600 mm

* Verplicht 1 dak- of bodemplaat per kolom in mobiele rekken.



» UBeFlex® ISO D-type "Klik"-geleiders (1 paar - links en rechts)

Artikelnummer	Beschrijving	Type geleider	Lengte
16010 00011	ISO D-type	U+L geleider	600 mm



» UBeFlex® DIN D-type "Klik"-geleiders (1 paar - links en rechts)

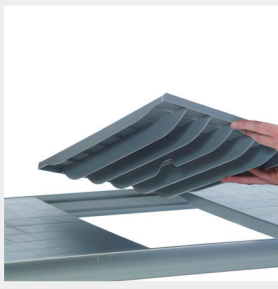
Artikelnummer	Beschrijving	Type geleider	Lengte
16010 00068	DIN D-type	L geleider	600 mm



» UBeFlex® afdekdopje voor afdekken ongebruikte posities

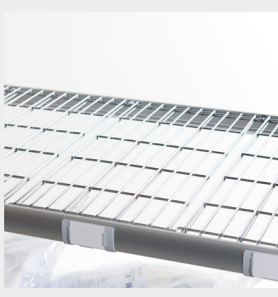
Artikelnummer	Beschrijving
99010 00020	100 stuks/zakje

» UBeTrack™ mobiel opslagsysteem



» UBeFlex® D-type set voor volle schappen in kunststof

Artikelnummer	Breedte	Diepte	Beschrijving
16010 00043	300 mm (1 x 300 mm)	600 mm	Inclusief schappen, profielen, haakjes en afdekdoppen
16010 00044	600 mm (2 x 300 mm)	600 mm	



» UBeFlex® D-type schappen - exclusief profielen

Artikelnummer	Beschrijving	Buitenafmetingen
16010 00008	D-type vol schap in kunststof	300 mm B x 600 mm D
16010 00071	D-type open schap in verchroomd staal	300 mm B x 600 mm D



» UBeFlex® set profielen voor open schappen

Artikelnummer	Beschrijving	
16010 00085	Set van 2 profielen voor schap 300 mm	Inclusief haakjes en afdekdoppen, kan tevens als afdichtingsprofiel gebruikt worden.
16010 00086	Set van 2 profielen voor schap 600 mm	
16010 00087	Set van 2 profielen voor schap 900 mm	
16010 00088	Set van 2 profielen voor schap 1200 mm	



» UBeFlex® D-type vakverdeler in verchroomd staal

Artikelnummer	Buitenafmetingen
16010 00069	300 x 600 mm

» UBeTrack™ mobiel opslagsysteem



» Katheterhouder met verstelbare haken op melamine plaat*

Artikelnummer	Type	Beschrijving	Buitenafmetingen
1867580	ISO W-type	1 telescopische geleider met 14 (2 x 7) haken	600 x 400 mm
1867581	ISO W-type	2 telescopische geleiders met 14 (2 x 7) haken	600 x 400 mm
1867582	ISO W-type	3 telescopische geleiders met 14 (2 x 7) haken	600 x 400 mm
1867583	ISO D-type	1 telescopische geleider met 20 (2 x 10) haken	600 x 400 mm
1867584	ISO D-type	2 telescopische geleiders met 20 (2 x 10) haken	600 x 400 mm

* Katheterhouder enkel te gebruiken in stationaire rekken.



» Katheterhouder met vaste haken op melamine plaat*

Artikelnummer	Type	Beschrijving	Buitenafmetingen
1867590	ISO W-type	1 telescopische geleider met 14 (2 x 7) haken	600 x 400 mm
1867591	ISO W-type	2 telescopische geleiders met 14 (2 x 7) haken	600 x 400 mm
1867592	ISO W-type	3 telescopische geleiders met 14 (2 x 7) haken	600 x 400 mm
1867593	ISO D-type	1 telescopische geleider met 20 (2 x 10) haken	600 x 400 mm
1867594	ISO D-type	2 telescopische geleiders met 20 (2 x 10) haken	600 x 400 mm

* Katheterhouder enkel te gebruiken in stationaire rekken.



» Etikethouder voor schappen - horizontaal

Artikelnummer	Beschrijving	Buitenafmetingen
16010 00015	Etikethouder	-
15008 00021	Insert	60 x 40 mm



» Traploze etikethouder voor kleefetiketten voor staanders - verticaal

Artikelnummer	Beschrijving
16010 00121	Traploze etikethouder

» UBeTrack™ mobiel opslagsysteem



» OptiScanBan® etikethouder voor UBeFlex®/UBeTrack™ schappen

Artikelnummer	Beschrijving
16010 00123	OptiScanBan® etikethouder



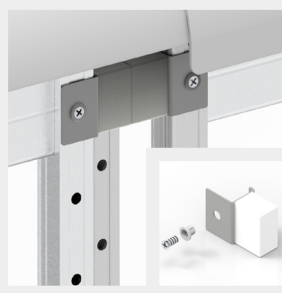
» Gekleurde PVC strips voor standers

Artikelnummer	Kleur	Beschrijving	Lengte
16010 00076	Rood	Verpakt per 10	2021 mm
16010 00077	Oranje	Verpakt per 10	2021 mm
16010 00078	Blauw	Verpakt per 10	2021 mm
16010 00079	Groen	Verpakt per 10	2021 mm



» Handgreep voor mobiele opstelling

Artikelnummer	Beschrijving
<u>18002 00005</u>	Set handgrepen
16011 00017	UBeTrack™ montagekit voor handgrepen



» Bumper voor UBeTrack™

Artikelnummer	Beschrijving
16011 00019	Set van 4 kunststof bumpers incl. vijzen

Standaard artikel (niet-standaard artikelen hebben een langere levertermijn)



